



GLL170T-B434

GLL170

LICHTGELEIDERSSENSOREN

SICK
Sensor Intelligence.



Afbeelding kan afwijken



Bestelinformatie

Type	Artikelnr.
GLL170T-B434	6063341

Meer apparaatuitvoeringen en accessoires → www.sick.com/GLL170

Gedetailleerde technische specificaties

Kenmerken

Type	Standalone
Afmetingen (B x H x D)	10 mm x 31,7 mm x 72,5 mm
Behuizingsvorm (lichtuittrede)	Blokvormig
Schakelafstand max.	0 mm ... 400 mm, Tastersysteem ^{1) 2)} 0 mm ... 1.320 mm, Zender-ontvangersysteem ³⁾
Schakelafstand	0 mm ... 350 mm, Tastersysteem ^{1) 2)} 0 mm ... 1.100 mm, Zender-ontvangersysteem ³⁾
Lichtsoort	Zichtbaar rood licht
Lichtbron	Led ⁴⁾
Golflengte	632 nm
Instelling	Teach-in knop Kabel Plus-minknop
Weergave	Display
Display	Status-LEDs, 4-cijferig digitaal display, weergave naar keuze in procentwaarden, absolute cijferwaarde en staafdiagram/weergave van de parameters

¹⁾ 90 % objectremissie (op standaard wit volgens DIN 5033).

²⁾ LL3-DK06.

³⁾ LL3-TB02.

⁴⁾ Gemiddelde levensduur: 100.000 h bij T_U = +25 °C.

Mechanisch/Elektrisch

Voedingsspanning	10 V DC ... 30 V DC ¹⁾
Rimpel	≤ 10 % ²⁾
Stroomopname	40 mA ³⁾
Schakeloutput	PNP NPN Selecteer via menu
Aantal schakeloutputs	1
Type schakeling	Helder-/donkerschakelend
Schakeltype selecteerbaar	Selecteer via menu
Uitgangsstroom I_{max.}	≤ 100 mA
Responstijd	≤ 250 μs ⁴⁾ ≤ 50 μs, selecteer via menu ⁴⁾
Schakelfrequentie	2 kHz 10 kHz
Tijdfunctie	Inschakelvertraging Uitschakelvertraging One-Shot Zonder tijdvertraging
Tijdvertraging	Programmeerbaar, 0 ms ... 9.999 ms
Input	Teach-in-input
Aansluittype	Stekker M8, 4-pins
Draadsectie	PVC
Kabeldoorsnede	0,2 mm ²
Kabeldiameter	3,8 mm
Beveiligingsschakelingen	A ⁵⁾ B ⁶⁾ C ⁷⁾ D ⁸⁾
Beschermingsklasse	III
Gewicht	22 g
Materiaal behuizing	Kunststof, PC/POM
Max. aanhaalmoment	0,5 Nm
Isolatieklasse	IP66 ⁹⁾
Omgevingstemperatuur bedrijf	-25 °C ... +55 °C
Omgevingstemperatuur opslag	-40 °C ... +70 °C
UL-file-nr.	NRKH2.E300503 & NRKH8.E300503

¹⁾ Grenswaarden.

²⁾ Mag de U_V-tolerantie niet onder- of overschrijden.

³⁾ Onbelast.

⁴⁾ Signaalooptijd bij Ohmse belasting.

⁵⁾ A = U_V-aansluitingen ompoolbeveiligd.

⁶⁾ B = in- en uitgangen ompoolbeveiligd.

⁷⁾ C = interferentie-onderdrukking.

⁸⁾ D = outputs overstroom- en kortsluitvast.

⁹⁾ Bij correct aangesloten lichtgeleiders LL3.

Veiligheidstechnische karakteristieken

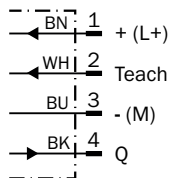
MTTF_D	300 jaren
DC_{avg}	0%

Classificaties

ECl@ss 5.0	27270905
ECl@ss 5.1.4	27270905
ECl@ss 6.0	27270905
ECl@ss 6.2	27270905
ECl@ss 7.0	27270905
ECl@ss 8.0	27270905
ECl@ss 8.1	27270905
ECl@ss 9.0	27270905
ECl@ss 10.0	27270905
ECl@ss 11.0	27270905
ETIM 5.0	EC002651
ETIM 6.0	EC002651
ETIM 7.0	EC002651
UNSPSC 16.0901	39121528

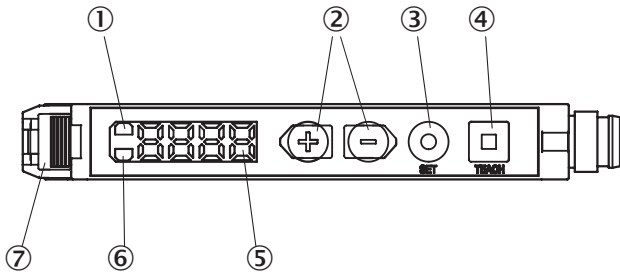
Aansluitschema

Cd-092



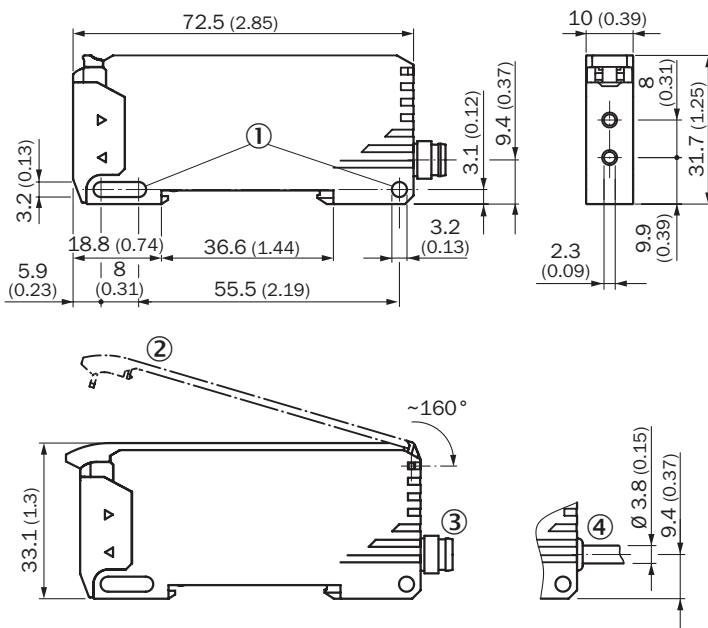
Instelmogelijkheden

GLL170T



- ① Indicatie-LED oranje: brandt, als schakeloutput actief
- ② Plus-minknop
- ③ SET-toets
- ④ Teach-in knop
- ⑤ Display
- ⑥ Indicatie-LED groen: voedingsspanning actief
- ⑦ Vergrendeling van lichtgeleiders







Maattekening (Afmetingen in mm (inch))



- ① Bevestigingsboringen
- ② Beschermkap ca. 160° opklapbaar
- ③ Stekker M8
- ④ Kabel

Aanbevolen accessoires

Meer apparaatuitvoeringen en accessoires → www.sick.com/GLL170

	Korte beschrijving	Type	Artikelnr.
Apparaatbeveiliging (mechanisch)			
	Beschermkap voor GLL170, ca. 160° opklapbaar, PC	BF-GLL170	5336263
Montagebeugels en -platen			
	Bevestigingshoeken, Staal, verzinkt, zonder bevestigingsmateriaal	BEF-WLL180	5325812
Stekkers en kabels			
	Kop A: Contactdoos, M8, 4-pins, recht, Met A-codering Kop B: Los leidingseinde Kabel: Sensor-actuatkabel, PVC, Niet geïsoleerd, 2 m	YF8U14-020VA3XLEAX	2095888
	Kop A: Contactdoos, M8, 4-pins, recht, Met A-codering Kop B: Los leidingseinde Kabel: Sensor-actuatkabel, PVC, Niet geïsoleerd, 5 m	YF8U14-050VA3XLEAX	2095889
	Kop A: Contactdoos, M8, 4-pins, recht, Met A-codering Kop B: Los leidingseinde Kabel: Sensor-actuatkabel, PVC, Niet geïsoleerd, 10 m	YF8U14-100VA3XLEAX	2095890
	Kop A: Contactdoos, M8, 4-pins, haaks, Met A-codering Kop B: Los leidingseinde Kabel: Sensor-actuatkabel, PVC, Niet geïsoleerd, 2 m	YG8U14-020VA3XLEAX	2095962
	Kop A: Contactdoos, M8, 4-pins, haaks, Met A-codering Kop B: Los leidingseinde Kabel: Sensor-actuatkabel, PVC, Niet geïsoleerd, 5 m	YG8U14-050VA3XLEAX	2095963
	Kop A: Contactdoos, M8, 4-pins, haaks, Met A-codering Kop B: Los leidingseinde Kabel: Sensor-actuatkabel, PVC, Niet geïsoleerd, 10 m	YG8U14-100VA3XLEAX	2095964
	Kop A: Contactdoos, M8, 4-pins, recht Kop B: - Kabel: Niet geïsoleerd	DOS-0804-G	6009974
	Kop A: Contactdoos, M8, 4-pins, haaks Kop B: - Kabel: Niet geïsoleerd	DOS-0804-W	6009975
	Kop A: Stekker, M8, 4-pins, recht Kop B: - Kabel: Niet geïsoleerd	STE-0804-G	6037323

SICK IN ÉÉN OOGOPSLAG

SICK is één van de toonaangevende fabrikanten van intelligente sensoren en sensoroplossingen voor industriële toepassingen. Ons unieke aanbod van producten en services is de perfecte basis voor een veilige en efficiënte besturing van processen, voor de bescherming van mensen tegen ongevallen en het voorkomen van milieuverontreiniging.

Wij hebben uitgebreide ervaring in diverse uiteenlopende domeinen en kennen grondig de branchespecifieke processen en eisen. Zo kunnen wij met intelligente sensoren precies de oplossingen leveren die onze klanten nodig hebben. In onze testcentra in Europa, Azië en Noord-Amerika worden systeemoplossingen voor onze klanten getest en geoptimaliseerd. Dat alles maakt van ons een betrouwbare leverancier en R&D-partner.

Onze uitgebreide services vervolledigen ons aanbod. Met onze SICK LifeTime Services ondersteunen we u tijdens de gehele levenscyclus van de machine en zorgen we voor veiligheid en productiviteit.

Dat is voor ons “Sensor Intelligence”.

WERELDWIJD BIJ U IN DE BUURT:

Contactpersonen en andere vestigingen → www.sick.com