



# KT8L-P3756

KT8

CONTRASTASTERS

**SICK**  
Sensor Intelligence.



## Bestelinformatie

Type	Artikelnr.
KT8L-P3756	1041351

Meer apparaatuitvoeringen en accessoires → [www.sick.com/KT8](http://www.sick.com/KT8)



## Gedetailleerde technische specificaties

### Kenmerken

<b>Afmetingen (B x H x D)</b>	30,4 mm x 53 mm x 80 mm
<b>Tastwijdte</b>	150 mm <sup>1)</sup>
<b>Behuizingsvorm (lichtuittrede)</b>	Blokvormig
<b>Lichtbron</b>	Laser, Rood <sup>2)</sup>
<b>Laserklasse</b>	II (EN 60825-1:2014), IEC 60825-1:2014
<b>Golflengte</b>	655 nm
<b>Lichtuitgang</b>	Lange apparaatzijde
<b>Lichtvlek grootte</b>	Ø 3 mm <sup>3)</sup>
<b>Lichtvlekpositie</b>	Rond
<b>Bedrijfstastafstand</b>	30 mm ... 600 mm <sup>4)</sup>
<b>Instelling</b>	Teach-in knop
<b>Teach-in mode</b>	2-punts teach-in statisch Teach-in dynamisch (min/max)
<b>Functie</b>	Automatische driftcorrectie

<sup>1)</sup> Vanaf voorkant objectief.

<sup>2)</sup> Gemiddelde levensduur: 50.000 h bij T<sub>U</sub> = +25 °C.

<sup>3)</sup> Bij focuspunt = tastwijdte 150 mm.

<sup>4)</sup> Met betrekking tot zwart-wit-contrast 6% / 90%.

### Mechanisch/Elektrisch

<b>Voedingsspanning</b>	10 V DC ... 30 V DC <sup>1)</sup>
<b>Rimpel</b>	≤ 5 V <sub>ss</sub> <sup>2)</sup>

<sup>1)</sup> Grenswaarden bij gebruik in netwerk met korstluitbeveiliging max. 8 A.

<sup>2)</sup> Mag de U<sub>v</sub>-tolerantie niet onder- of overschrijden.

<sup>3)</sup> Onbelast.

<sup>4)</sup> Bij licht-donkerverhouding 1:1.

<sup>5)</sup> Signaalooptijd bij Ohmse belasting.

<sup>6)</sup> Toegekende spanning DC 50 V.

<b>Stroomopname</b>	< 80 mA <sup>3)</sup>
<b>Schakelfrequentie</b>	17 kHz <sup>4)</sup>
<b>Responstijd</b>	30 μs <sup>5)</sup>
<b>Jitter</b>	< 15 μs
<b>Schakeloutput</b>	PNP
<b>Schakeloutput (spanning)</b>	PNP: HIGH = $U_V - \leq 2 \text{ V}$ / LOW ca. 0 V
<b>Analoge output</b>	0,3 mA ... 20 mA
<b>Uitgangsstroom <math>I_{\text{max}}</math></b>	100 mA
<b>Input, teach-in (ET)</b>	PNP Teach: $U = 10 \text{ V} \dots < U_V$ Run: $U < 2 \text{ V}$
<b>Opslagtijd (ET)</b>	25 ms, non-volatile opslag
<b>Tijdniveau</b>	20 ms, instelbaar
<b>Aansluittype</b>	Stekker M12, 5-pins
<b>Beschermingsklasse</b>	II <sup>6)</sup>
<b>Beveiligingsschakelingen</b>	$U_V$ -aansluitingen met ompoolbeveiliging Output Q beveiligd tegen kortsluiting Interferentie-onderdrukking
<b>Isolatieklasse</b>	IP67
<b>Gewicht</b>	400 g
<b>Materiaal behuizing</b>	Metaal, Gegoten zink

1) Grenswaarden bij gebruik in netwerk met korstluitbeveiliging max. 8 A.

2) Mag de  $U_V$ -tolerantie niet onder- of overschrijden.

3) Onbelast.

4) Bij licht-donkerverhouding 1:1.

5) Signaallooptijd bij Ohmse belasting.

6) Toegekende spanning DC 50 V.

## Omgevingsgegevens

<b>Omgevingstemperatuur bedrijf</b>	-10 °C ... +45 °C
<b>Omgevingstemperatuur opslag</b>	-10 °C ... +75 °C
<b>Schokbelasting</b>	Volgens IEC 60068
<b>UL-file-nr.</b>	242368, conform CDRH

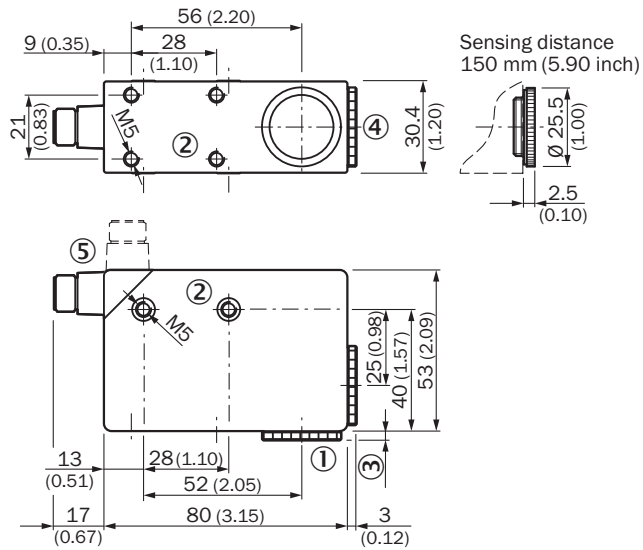
## Classificaties

<b>ECl@ss 5.0</b>	27270906
<b>ECl@ss 5.1.4</b>	27270906
<b>ECl@ss 6.0</b>	27270906
<b>ECl@ss 6.2</b>	27270906
<b>ECl@ss 7.0</b>	27270906
<b>ECl@ss 8.0</b>	27270906
<b>ECl@ss 8.1</b>	27270906
<b>ECl@ss 9.0</b>	27270906
<b>ECl@ss 10.0</b>	27270906
<b>ECl@ss 11.0</b>	27270906

<b>ETIM 5.0</b>	EC001820
<b>ETIM 6.0</b>	EC001820
<b>ETIM 7.0</b>	EC001820
<b>UNSPSC 16.0901</b>	39121528

### Maattekening (Afmetingen in mm (inch))

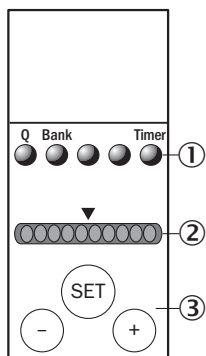
KT8L Laser



- ① Objectief (lichtuitgang), niet verwisselbaar door pos. 4
- ② Bevestigingsschroefdraad M5, 5,5 mm diep
- ③ Zie maattekening van objectief
- ④ Afdekschroef, niet verwisselbaar met pos. 1
- ⑤ Stekker M12 (90° draaibaar)

### Instelmogelijkheden

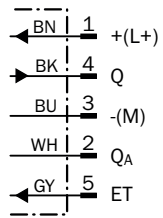
KT8L Laser



- ① Functie-indicaties (geel)
- ② Balkindicatie (groen)
- ③ Teach-in knop / toets +/-

## Aansluitschema

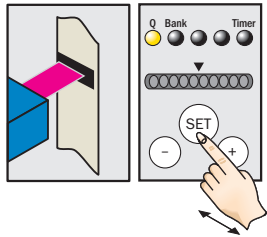
Cd-329



## Bedieningsconcept

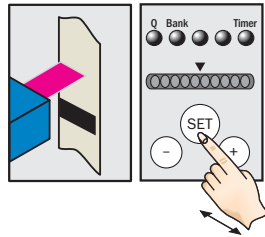
Aansluittype en -schema

### 1. Position mark



Press and hold SET button > 1 s.  
Yellow LED flashes.

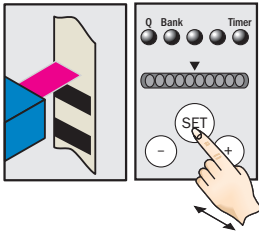
### 2. Position background



Press and hold SET button > 1 s.  
Yellow LED goes out.

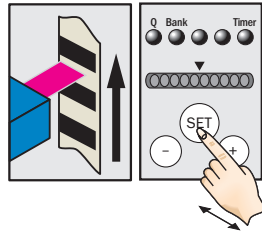
Aansluittype en -schema

**1. Position background**

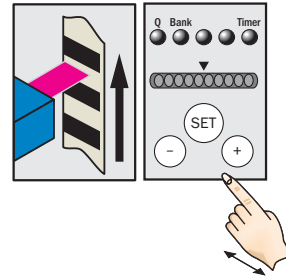


Press and hold SET button.  
 Emitted light turns white.

**2. Move at least one repeat length using the light spot**



Hold down SET button.



Release SET button.

**Note**

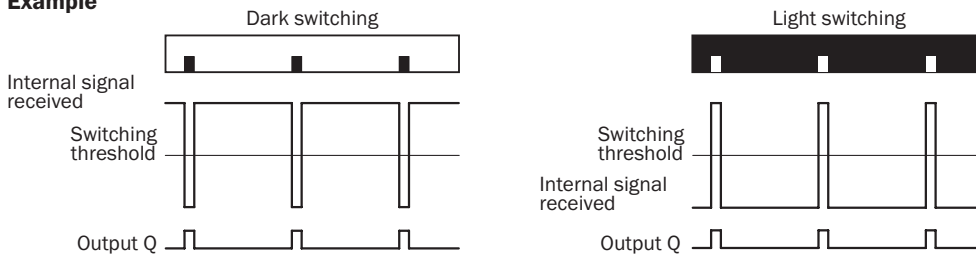
The bar display visualizes the detection reliability during teach-in. The more LEDs that illuminate, the better the teach-in:

1 LED illuminates = operation not reliable – contrast difference too low

≤ 4 LEDs illuminate = operation OK – sufficient contrast difference

> 4 LEDs illuminate = reliable operation – high contrast difference

**Example**



**Switching characteristics**

Light/dark setting is defined using teach-in sequence or menu, cf. operating instructions.

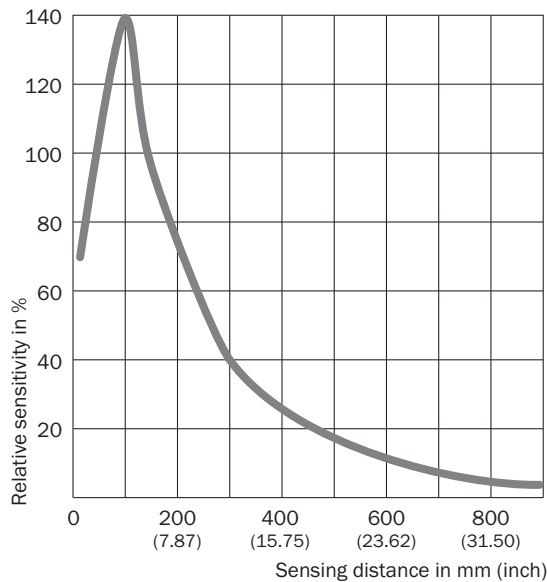
The switching threshold is set in the center between the background and the mark.

Teach-in and the light/dark setting can also be configured using an external control signal.

Configuration only possible via CAN (see operating instruction).

## Tastwijdte

Tastwijdte



## Aanbevolen accessoires

### Bevestigingstechniek

Universele klemsystemen

### Stekkers en kabels

Stekkers en kabels

Aansluitkabels

Aansluitklare stekker

Meer apparaatuitvoeringen en accessoires → [www.sick.com/KT8](http://www.sick.com/KT8)

Korte beschrijving	Type	Artikelnr.
Plaat G voor universele klemhouder, Staal, verzinkt, Universele klemhouder (2022726), bevestigingsmateriaal	BEF-KHS-G01	2022464
Plaat K voor universele klemhouder, Staal, verzinkt, Universele klemhouder (2022726), bevestigingsmateriaal	BEF-KHS-K01	2022718
Universele klemhouder voor stangbevestiging, Staal, verzinkt, zonder bevestigingsmateriaal	BEF-KHS-KH1	2022726
Montagegastang, recht, 200 mm, staal, Staal, verzinkt, zonder bevestigingsmateriaal	BEF-MS12G-A	4056054
Montagegastang, recht, 300 mm, staal, Staal, verzinkt, zonder bevestigingsmateriaal	BEF-MS12G-B	4056055
Montagegastang, L-vormig, 150 mm x 150 mm, staal, Staal, verzinkt, zonder bevestigingsmateriaal	BEF-MS12LA	4056052
Montagegastang, L-vormig, 250 x 250 mm, staal, Staal, verzinkt, zonder bevestigingsmateriaal	BEF-MS12LB	4056053
Korte beschrijving	Type	Artikelnr.
Kop A: Contactdoos, M12, 5-pins, recht, Met A-codering Kop B: open kabeluiteinde Kabel: Sensor-actuatorkabel, PVC, Niet geïsoleerd, 2 m	YF2A15-020VB5XLEAX	2096239

Korte beschrijving	Type	Artikelnr.
Kop A: Contactdoos, M12, 5-pins, recht, Met A-codering Kop B: open kabeluiteinde Kabel: Sensor-actuatorkabel, PVC, Niet geïsoleerd, 5 m	YF2A15-050VB5XLEAX	2096240
Kop A: Contactdoos, M12, 5-pins, recht, Met A-codering Kop B: open kabeluiteinde Kabel: Sensor-actuatorkabel, PVC, Niet geïsoleerd, 10 m	YF2A15-100VB5XLEAX	2096241
Kop A: Contactdoos, M12, 5-pins, haaks, Met A-codering Kop B: open kabeluiteinde Kabel: Sensor-actuatorkabel, PVC, Niet geïsoleerd, 2 m	YG2A15-020VB5XLEAX	2096215
Kop A: Contactdoos, M12, 5-pins, haaks, Met A-codering Kop B: open kabeluiteinde Kabel: Sensor-actuatorkabel, PVC, Niet geïsoleerd, 5 m	YG2A15-050VB5XLEAX	2096216
Kop A: Contactdoos, M12, 5-pins, haaks, Met A-codering Kop B: open kabeluiteinde Kabel: Sensor-actuatorkabel, PVC, Niet geïsoleerd, 10 m	YG2A15-100VB5XLEAX	2096217
Korte beschrijving	Type	Artikelnr.
Kop A: Contactdoos, M12, 5-pins, recht Kabel: Niet geïsoleerd	DOS-1205-G	6009719
Kop A: Contactdoos, M12, 5-pins, haaks Kop B: - Kabel: Niet geïsoleerd	DOS-1205-W	6009720

## SICK IN ÉÉN OOGOPSLAG

SICK is één van de toonaangevende fabrikanten van intelligente sensoren en sensoroplossingen voor industriële toepassingen. Ons unieke aanbod van producten en services is de perfecte basis voor een veilige en efficiënte besturing van processen, voor de bescherming van mensen tegen ongevallen en het voorkomen van milieuverontreiniging.

Wij hebben uitgebreide ervaring in diverse uiteenlopende domeinen en kennen grondig de branchespecifieke processen en eisen. Zo kunnen wij met intelligente sensoren precies de oplossingen leveren die onze klanten nodig hebben. In onze testcentra in Europa, Azië en Noord-Amerika worden systeemoplossingen voor onze klanten getest en geoptimaliseerd. Dat alles maakt van ons een betrouwbare leverancier en R&D-partner.

Onze uitgebreide services vervolledigen ons aanbod. Met onze SICK LifeTime Services ondersteunen we u tijdens de gehele levenscyclus van de machine en zorgen we voor veiligheid en productiviteit.

**Dat is voor ons “Sensor Intelligence”.**

## WERELDWIJD BIJ U IN DE BUURT:

Contactpersonen en andere vestigingen → [www.sick.com](http://www.sick.com)