



KTX-WP9114125UZZZZ

KTX Prime

CONTRASTTASTERS

SICK
Sensor Intelligence.



Bestelinformatie

| Type | Artikelnr. |
|--------------------|------------|
| KTX-WP9114125UZZZZ | 1078110 |

Meer apparaatuitvoeringen en accessoires → www.sick.com/KTX_Prime



Gedetailleerde technische specificaties

Kenmerken

| | |
|---------------------------------------|--|
| Speciale toepassingen | Standaard |
| Apparaattype | Standaard |
| Afmetingen (B x H x D) | 30 mm x 53 mm x 78,5 mm |
| Tastwijdte | 13 mm |
| Tastwijdte tolerantie | ± 5 mm |
| Behuizingsvorm (lichtuittrede) | Blokvormig |
| Lichtbron | Led, RGB ¹⁾ |
| Golflengte | 470 nm, 525 nm, 625 nm |
| Lichtuitgang | Lange apparaatzijde |
| Lichtvlekgrootte | 0,9 mm x 3,8 mm |
| Lichtvlekpositie | Verticaal ²⁾ |
| Ontvangstfiltering | Geen |
| Teach-in mode | 1-punts teach-in, 2-punts teach-in, teach-in dynamisch, automatische modus |
| Schakelfunctie | Helder-/donkerschakelend |
| Tijdvertraging | Instelbaar |
| Bijzondere kenmerken | - |
| Toestand bij uitlevering | 2-punts teach-in |
| Standaardinstelling | Geen |

¹⁾ Gemiddelde levensduur: 100.000 h bij T_U = +25 °C.

²⁾ Net betrekking tot lange apparaatzijde.

Mechanisch/Elektrisch

| | |
|--|--|
| Voedingsspanning | 10,8 V DC ... 28,8 V DC ¹⁾ |
| Rimpel | $\leq 5 V_{ss}$ ²⁾ |
| Stroomopname | $< 100 \text{ mA}$ ³⁾ |
| Schakelfrequentie | 50 kHz ⁴⁾ ⁵⁾ |
| Responstijd | 10 μs ⁶⁾ ⁷⁾ |
| Jitter | 5 μs ⁸⁾ |
| Schakeloutput | PNP |
| Schakeloutput (spanning) | PNP: HIGH = $U_V - 3 \text{ V}$ / LOW = 0 V |
| Uitgangsstroom I_{max} | 100 mA ⁹⁾ |
| Input, teach-in (ET) | Teach: $U = 10 \text{ V} \dots < U_V$ |
| Input, aftastinput (AT) | Afgetast: $U = 10 \text{ V} \dots < U_V$ |
| Input, fine/coarse (F/C) | Coarse: $U = 10 \text{ V} \dots < U_V$ |
| Input, licht/donker (L/D) | Helder: $U = 10 \text{ V} \dots < U_V$ |
| Opslagtijd (ET) | 25 ms, non-volatile opslag |
| Aansluittype | Stekker M12, 5-pins |
| Beschermingsklasse | III |
| Beveiligingsschakelingen | U_V -aansluitingen met ompoolbeveiliging Output Q beveiligd tegen kortsluiting Interferentie-onderdrukking |
| Isolatieklasse | IP67 |
| Gewicht | 94 g |
| Materiaal behuizing | Kunststof, VISTAL® |
| Materiaal, optiek | Kunststof, PMMA |

¹⁾ Grenswaarden: DC 12 V (-10%) ... DC 24 V (+20%). Gebruik in netwerk met beveiliging tegen kortsluiting max. 8 A.

²⁾ Mag de U_V -tolerantie niet onder- of overschrijden.

³⁾ Onbelast.

⁴⁾ Bij licht-donkerverhouding 1:1.

⁵⁾ 1-point teach-in (color mode): 16 kHz.

⁶⁾ Signaallooptijd bij Ohmse belasting.

⁷⁾ 1-punts teach-in (kleurenmodus): 30 μs .

⁸⁾ 1-punts teach-in (kleurenmodus): 15 μs .

⁹⁾ Totaalstroom van alle outputs.

Communicatie-interface

| | |
|------------------------|------------------------------|
| Analoog | ✓, Analoge output (spanning) |
| Analoge output | Q _A |
| Aantal | 1 |
| Type | Spanningsoutput |
| Spanning | 0 V ... 10 V |
| Digitale output | Q ₁ |
| Aantal | 1 |
| Digitale input | In ₁ |
| Aantal | 1 |

Omgevingsgegevens

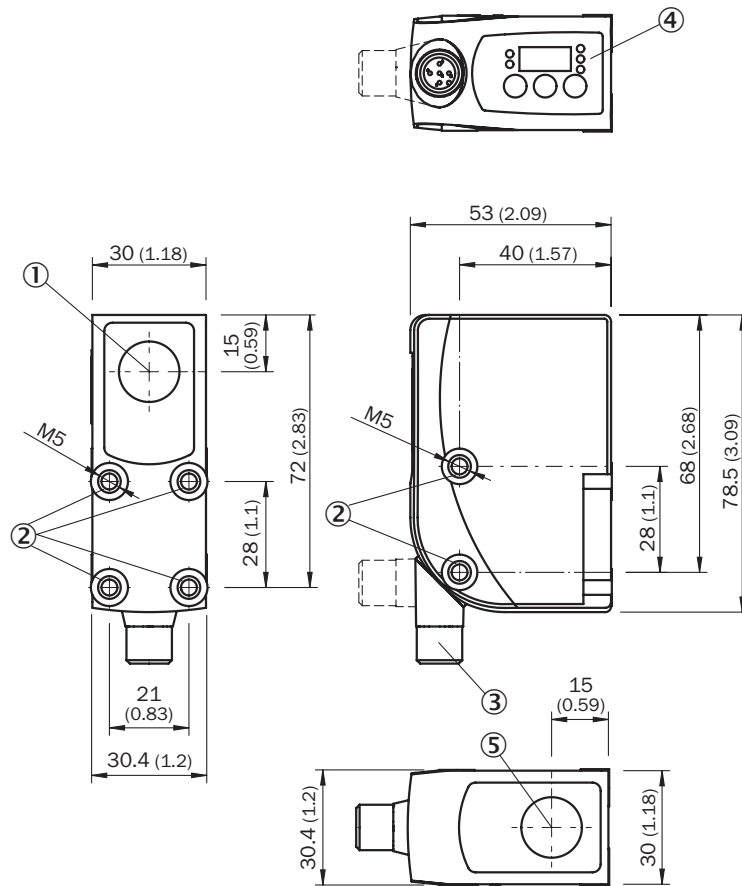
| | |
|-------------------------------------|-------------------------------------|
| Omgevingstemperatuur bedrijf | -20 °C ... +60 °C |
| Omgevingstemperatuur opslag | -25 °C ... +75 °C |
| Schokbelasting | Volgens IEC 60068-2-27 (30 g/11 ms) |
| UL-file-nr. | E181493 |

Classificaties

| | |
|-----------------------|----------|
| ECl@ss 5.0 | 27270906 |
| ECl@ss 5.1.4 | 27270906 |
| ECl@ss 6.0 | 27270906 |
| ECl@ss 6.2 | 27270906 |
| ECl@ss 7.0 | 27270906 |
| ECl@ss 8.0 | 27270906 |
| ECl@ss 8.1 | 27270906 |
| ECl@ss 9.0 | 27270906 |
| ECl@ss 10.0 | 27270906 |
| ECl@ss 11.0 | 27270906 |
| ETIM 5.0 | EC001820 |
| ETIM 6.0 | EC001820 |
| ETIM 7.0 | EC001820 |
| UNSPSC 16.0901 | 39121528 |

Maattekening (Afmetingen in mm (inch))

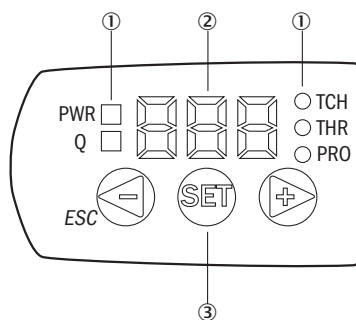
KTX Prime



- ① Optische as en lichtuitgang lange behuizingszijde (afhankelijk van het type)
- ② Bevestigingsschroefdraad M5
- ③ Stekker M12 (180° draaibaar)
- ④ Bedieningsveld
- ⑤ Optische as en lichtuitgang korte behuizingszijde (afhankelijk van het type)

Instelmogelijkheden

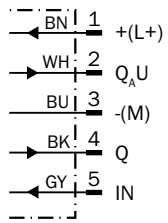
KTS/KTX Prime



- ① LED-statusindicatie
- ② Display
- ③ Bedieningsveld

Aansluitschema

Cd-385



Bedieningsconcept

KTS/KTX Prime - instelling schakeldrempel (2-punts teach-in)

Suitable for manual positioning of the object to be detected, e.g. marks and background.

1. Position mark



When setting the contrasts to be detected, "1st" flashes. Press set button.

2. Position background



When setting the contrasts to be detected, "2nd" flashes. Press set button. The Quality of Teach is displayed.

KTS/KTX Prime - instelling schakeldrempel (teach-in dynamisch)

Suitable for teaching in moving objects.

1. Position background



Press the Set pushbutton to start the teach-in process.

2. Move at least the mark and background using the light spot

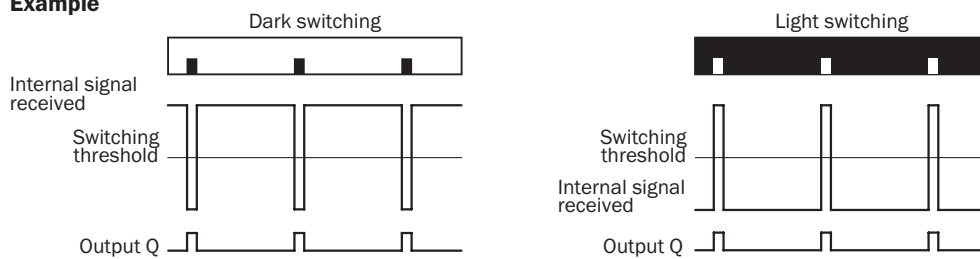


The display lights up during repeat length detection (- - -).



Press the Set pushbutton to end the teach-in process. The Quality of Teach is displayed.

Example



Switching characteristics

The optimum emitted light is selected automatically (at RGB variants).

Static teach-in: light/dark setting is defined using teach-in sequence.

Dynamic teach-in: switching output active on mark, if background is longer in the field of view during the teach-in.

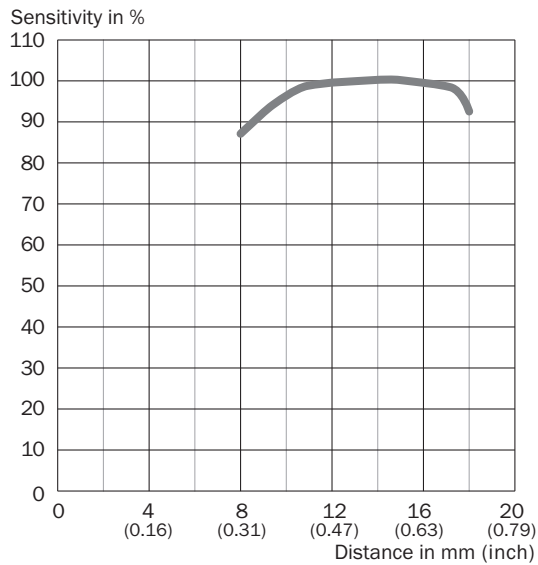
The switching threshold is set in the center between the background and the mark.

Keylock (activation and deactivation): Press and hold the “+” pushbutton > 10 s.

The Q-LED (yellow) flashes and the “Err” error message appears on the display.






Tastwijdte

Tastwijdte 13 mm, lichtvlekpositie dwars/langs



Aanbevolen accessoires

Meer apparaatuitvoeringen en accessoires → www.sick.com/KTX_Prime

| | Korte beschrijving | Type | Artikelnr. |
|---|--|--------------------|------------|
| Universele klemsystemen | | | |
|  | Plaat G voor universele klemhouder, Staal, verzinkt, Universele klemhouder (2022726), bevestigingsmateriaal | BEF-KHS-G01 | 2022464 |
|  | Montagegastang, recht, 200 mm, staal, Staal, verzinkt, zonder bevestigingsmateriaal | BEF-MS12G-A | 4056054 |
|  | Montagegastang, L-vormig, 150 mm x 150 mm, staal, Staal, verzinkt, zonder bevestigingsmateriaal | BEF-MS12L-A | 4056052 |
| Stekkers en kabels | | | |
|  | Kop A: Contactdoos, M12, 5-pins, recht, Met A-codering Kop B: Los leidingseinde Kabel: Sensor-actuatorkabel, PVC, Niet geïsoleerd, 5 m | YF2A15-050VB5XLEAX | 2096240 |
|  | Kop A: Stekker, M12, 5-pins, recht Kabel: Niet geïsoleerd Voor veldbustechniek | STE-1205-G | 6022083 |

SICK IN ÉÉN OOGOPSLAG

SICK is één van de toonaangevende fabrikanten van intelligente sensoren en sensoroplossingen voor industriële toepassingen. Ons unieke aanbod van producten en services is de perfecte basis voor een veilige en efficiënte besturing van processen, voor de bescherming van mensen tegen ongevallen en het voorkomen van milieuverontreiniging.

Wij hebben uitgebreide ervaring in diverse uiteenlopende domeinen en kennen grondig de branchespecifieke processen en eisen. Zo kunnen wij met intelligente sensoren precies de oplossingen leveren die onze klanten nodig hebben. In onze testcentra in Europa, Azië en Noord-Amerika worden systeemoplossingen voor onze klanten getest en geoptimaliseerd. Dat alles maakt van ons een betrouwbare leverancier en R&D-partner.

Onze uitgebreide services vervolledigen ons aanbod. Met onze SICK LifeTime Services ondersteunen we u tijdens de gehele levenscyclus van de machine en zorgen we voor veiligheid en productiviteit.

Dat is voor ons “Sensor Intelligence”.

WERELDWIJD BIJ U IN DE BUURT:

Contactpersonen en andere vestigingen → www.sick.com