



# TMS88B-PKC360

TMS/TMM88

INCLINATIE SENSOREN

**SICK**  
Sensor Intelligence.



Afbeelding kan afwijken

### Bestelinformatie

Type	Artikelnr.
TMS88B-PKC360	1073794

Meer apparaatuitvoeringen en accessoires → [www.sick.com/TMS\\_TMM88](http://www.sick.com/TMS_TMM88)



### Gedetailleerde technische specificaties

#### Performance

<b>Aantal assen</b>	1
<b>Meetbereik</b>	360°
<b>Resolutie</b>	0,01°
<b>Meetnauwkeurigheid</b>	Typ. ± 0,15°, max. ± 0,25°
<b>Temperatuurcoëfficiënt (nulpunt)</b>	Typ. ± 0,01° / K <sup>1)</sup>
<b>Grensfrequentie</b>	0,1 Hz ... 25 Hz, Achtste orde (met digitaal filter)
<b>Frequentie</b>	80 Hz

<sup>1)</sup> M.b.t. referentietemperatuur 25 °C.

#### Interfaces

<b>Communicatie-interface</b>	Analoog / 4...20 mA
<b>Belastingsweerstand</b>	≤ 850 Ω <sup>1)</sup>
<b>Parametreergegevens</b>	Meetbereik Nulpunt Grensfrequentie Preset-waarde Omkering telrichting Astoewijzing Vrij instelbare output
<b>Programmeerbaar/parametreerbaar</b>	Via PGT-12-Pro
<b>Initialisatietijd</b>	265 ms

<sup>1)</sup> Bij U<sub>s</sub> = 24 V.

#### Elektrische gegevens

<b>Aansluittype</b>	Stekker, M12, 5-pins
<b>Voedingsspanning</b>	17 V DC ... 35 V DC
<b>Stroomopname</b>	< 35 mA (+ Iloop) @ 24 V
<b>Ompoolbeveiligd</b>	✓
<b>Korstluitvastheid van de outputs</b>	✓
<b>MTTFd: de gemiddelde tijd tot aan een gevaarlijk falen en/of defect</b>	299 jaren (EN ISO 13849-1) <sup>1)</sup>

<sup>1)</sup> Bij dit product gaat het om een standaardproduct en geen veiligheidscomponent in de zin van de machinerichtlijn. Berekening op basis van nominale last van de componenten, gemiddelde omgevingstemperatuur 40 °C, inzetfrequentie 8760 h/a. Alle elektronische uitvalen worden gezien als gevaarlijke uitvalen. Voor nadere informatie zie documentnr. 8015532.

## Mechanische gegevens

<b>Afmetingen</b>	66 mm x 90 mm x 36 mm
<b>Gewicht</b>	+ 200 g
<b>Materiaal, behuizing</b>	Kunststof PBT

## Omgevingsgegevens

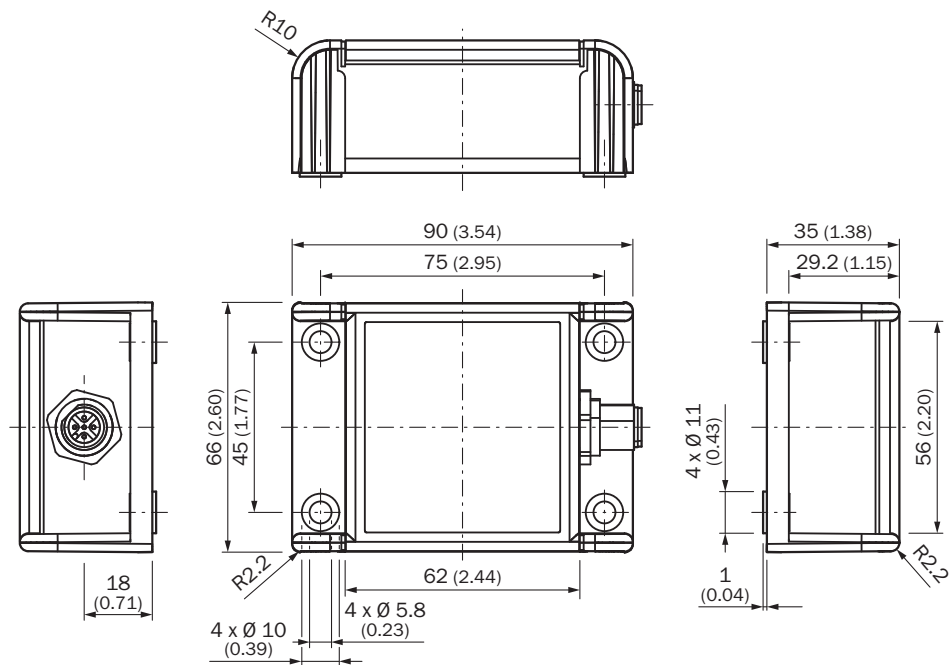
<b>EMC</b>	EN 61326-1, EN ISO 14982, EN ISO 13309
<b>Isolatieklasse</b>	IP65/IP67 (conform IEC 60529)
<b>Bedrijfstemperatuurbereik</b>	-40 °C ... +80 °C
<b>Opslagtemperatuurbereik</b>	-40 °C ... +85 °C
<b>Weerstandsvermogen bij schokken</b>	100 g, 6 ms (Conform EN 60068-2-27)
<b>Weerstandsvermogen bij trillingen</b>	10 g, 10 Hz ... 2.000 Hz (Conform EN 60068-2-6)

## Classificaties

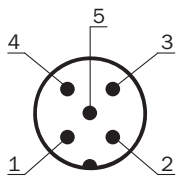
<b>ECl@ss 5.0</b>	27270790
<b>ECl@ss 5.1.4</b>	27270790
<b>ECl@ss 6.0</b>	27270790
<b>ECl@ss 6.2</b>	27270790
<b>ECl@ss 7.0</b>	27270790
<b>ECl@ss 8.0</b>	27270790
<b>ECl@ss 8.1</b>	27270790
<b>ECl@ss 9.0</b>	27270790
<b>ECl@ss 10.0</b>	27271101
<b>ECl@ss 11.0</b>	27271101
<b>ETIM 5.0</b>	EC001852
<b>ETIM 6.0</b>	EC001852
<b>ETIM 7.0</b>	EC001852
<b>UNSPSC 16.0901</b>	41111613

### Maattekening (Afmetingen in mm (inch))

TMx88x-PxC









### PIN-toewijzing



PIN Stekker M12, 5-pins	Signaal	Functie
1	VDC	Voedingsspanning
2	B-OUT	Sensoruitgang B (standaard:Y)
3	GND	0V (GND)
4	A-OUT	Sensoruitgang A (standaard:X)
5	TEACH	Input voor nulpuntinstelling

## Aanbevolen accessoires

Meer apparaatuitvoeringen en accessoires → [www.sick.com/TMS\\_TMM88](http://www.sick.com/TMS_TMM88)

	Korte beschrijving	Type	Artikelnr.
<b>Programmeer- en configuratiegereedschappen</b>			
	Handheld-programmeerapparaat voor de programmeerbare SICK-encoders AHS/AHM36 CANOpen, neigingssensoren TMS/TMM61 CANOpen, TMS/TMM88 CANOpen, TMS/TMM88 analoog en trekdraadencoders met AHS/AHM36 CANOpen. Compacte afmetingen, laag gewicht en intuïtief bedienbaar.	PGT-12-Pro	1076313
<b>Stekkers en kabels</b>			
	Kop A: Contactdoos, M12, 5-pins, haaks, Met A-codering Kop B: open kabeluiteinde Kabel: Sensor-actuatorkabel, Power, PUR, halogeenvrij, Geïsoleerd, 1,5 m	DOL-1205-W1M5ACSCO	6049455
	Kop A: Contactdoos, M12, 5-pins, recht, Met A-codering Kop B: open kabeluiteinde Kabel: Sensor-actuatorkabel, PUR, halogeenvrij, Geïsoleerd, 1,5 m	YF2A25-015UB6XLEAX	2095833
	Kop A: Contactdoos, M12, 5-pins, recht, Met A-codering Kop B: open kabeluiteinde Kabel: Sensor-actuatorkabel, PUR, halogeenvrij, Geïsoleerd, 3 m	YF2A25-030UB6XLEAX	2095834
	Kop A: Contactdoos, M12, 5-pins, haaks, Met A-codering Kop B: open kabeluiteinde Kabel: Sensor-actuatorkabel, PUR, halogeenvrij, Geïsoleerd, 3 m	YG2A25-030UB6XLEAX	2095791
	Kop A: Contactdoos, M12, 5-pins, haaks, Met A-codering Kop B: open kabeluiteinde Kabel: Sensor-actuatorkabel, PUR, halogeenvrij, Geïsoleerd, 5 m	YG2A25-050UB6XLEAX	2095792
	Kop A: Contactdoos, M12, 5-pins, haaks, Met A-codering Kop B: open kabeluiteinde Kabel: Sensor-actuatorkabel, PUR, halogeenvrij, Geïsoleerd, 10 m	YG2A25-100UB6XLEAX	2095793
	Kop A: Contactdoos, M12, 5-pins, recht Kabel: Niet geïsoleerd	DOS-1205-G	6009719
	Kop A: Stekker, M12, 5-pins, recht Kabel: Niet geïsoleerd Voor veldbustechiek	STE-1205-G	6022083

## SICK IN ÉÉN OOGOPSLAG

SICK is één van de toonaangevende fabrikanten van intelligente sensoren en sensoroplossingen voor industriële toepassingen. Ons unieke aanbod van producten en services is de perfecte basis voor een veilige en efficiënte besturing van processen, voor de bescherming van mensen tegen ongevallen en het voorkomen van milieuverontreiniging.

Wij hebben uitgebreide ervaring in diverse uiteenlopende domeinen en kennen grondig de branchespecifieke processen en eisen. Zo kunnen wij met intelligente sensoren precies de oplossingen leveren die onze klanten nodig hebben. In onze testcentra in Europa, Azië en Noord-Amerika worden systeemoplossingen voor onze klanten getest en geoptimaliseerd. Dat alles maakt van ons een betrouwbare leverancier en R&D-partner.

Onze uitgebreide services vervolledigen ons aanbod. Met onze SICK LifeTime Services ondersteunen we u tijdens de gehele levenscyclus van de machine en zorgen we voor veiligheid en productiviteit.

**Dat is voor ons “Sensor Intelligence”.**

## WERELDWIJD BIJ U IN DE BUURT:

Contactpersonen en andere vestigingen → [www.sick.com](http://www.sick.com)