



KTX-WP91141242ZZZZ

KTX Prime

CONTRASTTASTERS

SICK
Sensor Intelligence.



Bestelinformatie

Type	Artikelnr.
KTX-WP91141242ZZZZ	1078101

Meer apparaatuitvoeringen en accessoires → www.sick.com/KTX_Prime



Gedetailleerde technische specificaties

Kenmerken

Afmetingen (B x H x D)	30 mm x 53 mm x 78,5 mm
Tastwijdte	13 mm
Tastwijdte tolerantie	± 5 mm
Behuizingsvorm (lichtuitrede)	Blokvormig
Lichtbron	Led, RGB ¹⁾
Golflengte	470 nm, 525 nm, 625 nm
Lichtuitgang	Lange apparaatzijde
Lichtvlek grootte	0,9 mm x 3,8 mm
Lichtvlek positie	Verticaal ²⁾
Teach-in mode	1-punts teach-in, 2-punts teach-in, dynamische teach-in, automatische modus
Schakelfunctie	Helder-/donkerschakelend
Tijdvertraging	Instelbaar
Bijzondere kenmerken	-
Toestand bij uitlevering	2-punts teach-in
Standaardinstelling	Geen

¹⁾ Gemiddelde levensduur: 100.000 h bij T_U = +25 °C.

²⁾ Net betrekking tot lange apparaatzijde.

Mechanisch/Elektrisch

Voedingsspanning	10,8 V DC ... 28,8 V DC ¹⁾
-------------------------	---------------------------------------

¹⁾ Grenswaarden: DC 12 V (-10%) ... DC 24 V (+20%). Gebruik in netwerk met beveiliging tegen kortsluiting max. 8 A.

²⁾ Mag de U_v-tolerantie niet onder- of overschrijden.

³⁾ Onbelast.

⁴⁾ Bij licht-donkerverhouding 1:1.

⁵⁾ Signaalooptijd bij Ohmse belasting.

⁶⁾ Totaalstroom van alle outputs.

Rimpel	$\leq 5 V_{SS}^{2)}$
Stroomopname	$< 100 \text{ mA}^{3)}$
Schakelfrequentie	50 kHz ⁴⁾
Responstijd	10 μs ⁵⁾
Jitter	5 μs
Schakeloutput	PNP
Schakeloutput (spanning)	PNP: HIGH = $U_V - 3 \text{ V}$ / LOW = 0 V
Uitgangsstroom I_{max}	100 mA ⁶⁾
Input, aftastinput (AT)	Afgetast: $U = 10 \text{ V} \dots < U_V$: vrijlopend: $U < 2 \text{ V}$
Input, fine/coarse (F/C)	Coarse: $U = 10 \text{ V} \dots < U_V$: fine: $U < 2 \text{ V}$
Input, licht/donker (L/D)	Helder: $U = 10 \text{ V} \dots < U_V$: donker: $U < 2 \text{ V}$
Opslagtijd (ET)	25 ms, non-volatile opslag
Aansluitwijze	Stekker M12, 4-pins
Beschermingsklasse	III
Beveiligingsschakelingen	U_V -aansluitingen met ompoolbeveiliging Output Q beveiligd tegen kortsluiting Interferentie-onderdrukking
Isolatieklasse	IP67
Gewicht	94 g
Materiaal behuizing	VISTAL®

1) Grenswaarden: DC 12 V (-10%) ... DC 24 V (+20%). Gebruik in netwerk met beveiliging tegen kortsluiting max. 8 A.

2) Mag de U_V -tolerantie niet onder- of overschrijden.

3) Onbelast.

4) Bij licht-donkerverhouding 1:1.

5) Signaallooptijd bij Ohmse belasting.

6) Totaalstroom van alle outputs.

Omgevingsgegevens

Omgevingstemperatuur bedrijf	-20 °C ... +60 °C
Omgevingstemperatuur opslag	-25 °C ... +75 °C
Schokbelasting	Volgens IEC 60068-2-27 (30 g/11 ms)
UL-file-nr.	E181493

Classificaties

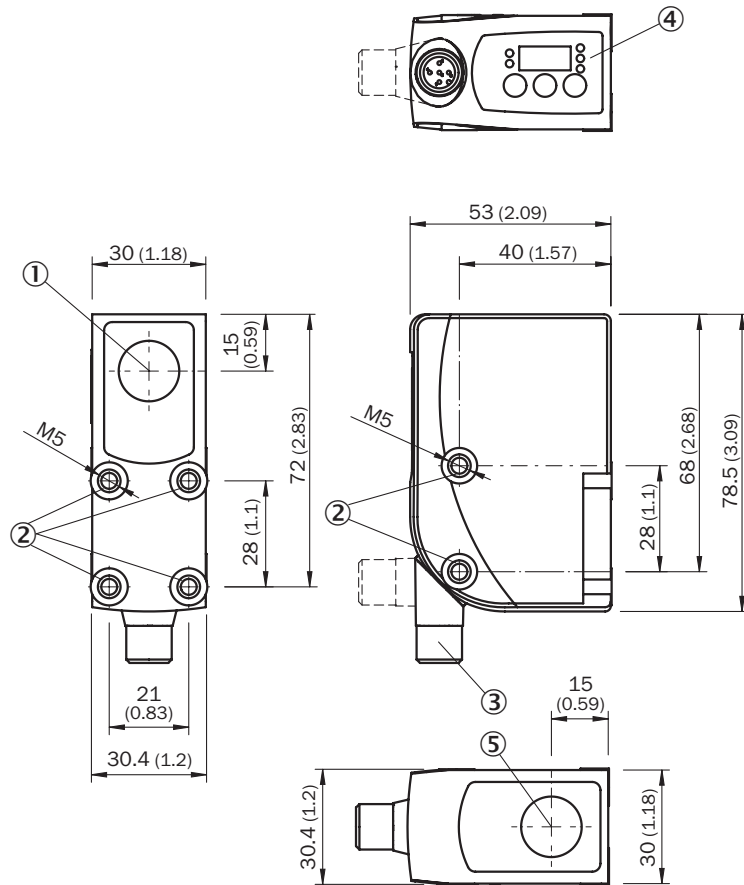
ECl@ss 5.0	27270906
ECl@ss 5.1.4	27270906
ECl@ss 6.0	27270906
ECl@ss 6.2	27270906
ECl@ss 7.0	27270906
ECl@ss 8.0	27270906
ECl@ss 8.1	27270906
ECl@ss 9.0	27270906
ETIM 5.0	EC001820
ETIM 6.0	EC001820

UNSPSC 16.0901

39121528

Maattekening (Afmetingen in mm (inch))

KTX Prime



- ② Bevestigingsschroefdraad M5
- ③ Stekker M12 (180° draaibaar)
- ④ Bedieningsveld

Instelmogelijkheden

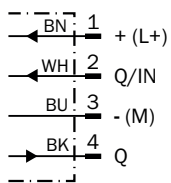
KTS/KTX Prime



- ① LED-statusindicatie
- ② Display
- ③ Bedieningsveld

Aansluitschema

Cd-381

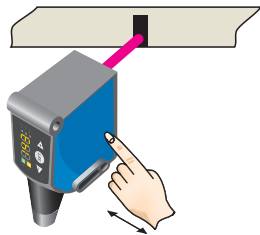


Bedieningsconcept

KTS/KTX Prime - instelling schakeldrempel (2-punts teach-in)

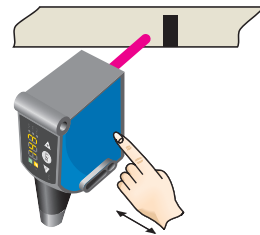
Suitable for manual positioning of the object to be detected, e.g. marks and background.

1. Position mark



When setting the contrasts to be detected, "1st" flashes. Press set button.

2. Position background

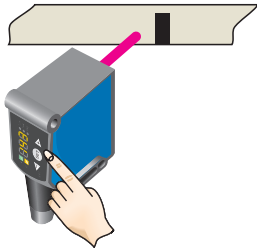


When setting the contrasts to be detected, "2nd" flashes. Press set button. The Quality of Teach is displayed.

KTS/KTX Prime - instelling schakeldrempel (dynamische teach-in)

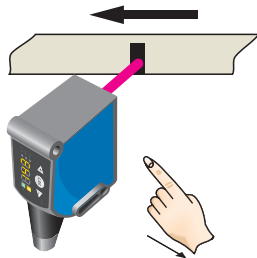
Suitable for teaching in moving objects.

1. Position background

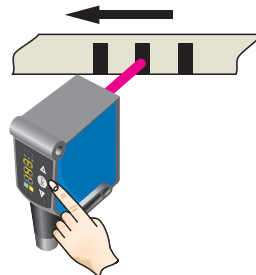


Press the Set pushbutton to start the teach-in process.

2. Move at least the mark and background using the light spot

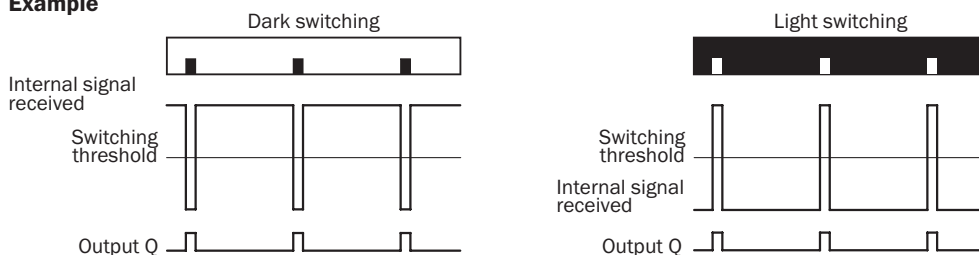


The display lights up during repeat length detection (---).



Press the Set pushbutton to end the teach-in process. The Quality of Teach is displayed.

Example



Switching characteristics

The optimum emitted light is selected automatically (at RGB variants).

Static teach-in: light/dark setting is defined using teach-in sequence.

Dynamic teach-in: switching output active on mark, if background is longer in the field of view during the teach-in.

The switching threshold is set in the center between the background and the mark.

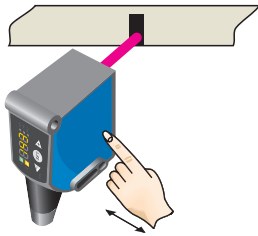
Keylock (activation and deactivation): Press and hold the “+” pushbutton > 10 s.

The Q-LED (yellow) flashes and the “Err” error message appears on the display.

KTS/KTX Prime - instelling schakeldrempel (kleurenmodus)

Suitable for teaching in color properties.

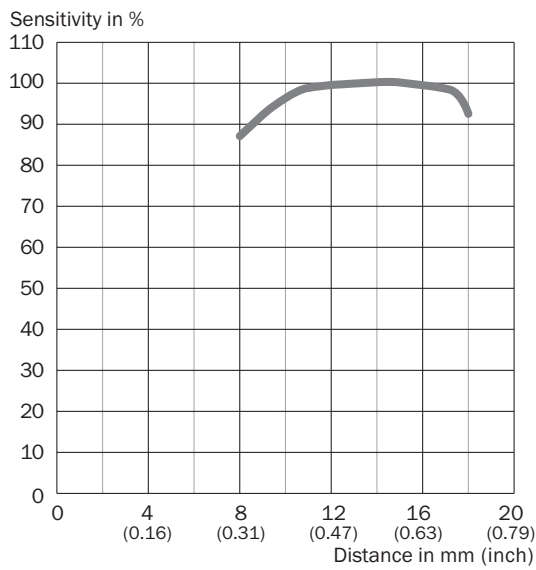
1. Position mark/color property



When detecting the contrast or color to be detected, "1st" flashes. Press set button. The Quality of Teach-in is displayed.

Karakteristiek

Tastwijdte 13 mm, lichtvlekpositie dwars/langs



Aanbevolen accessoires

Meer apparaatuitvoeringen en accessoires → www.sick.com/KTX_Prime

	Korte beschrijving	Type	Artikelnr.
Universele klemsystemen			
	Plaat G voor universele klemhouder, Staal, verzinkt, Universele klemhouder (2022726), bevestigingsmateriaal	BEF-KHS-G01	2022464

	Korte beschrijving	Type	Artikelnr.
	Plaat K voor universele klemhouder, Staal, verzinkt, Universele klemhouder (2022726), bevestigingsmateriaal	BEF-KHS-K01	2022718
	Universele klemhouder voor stangbevestiging, Staal, verzinkt, zonder bevestigingsmateriaal	BEF-KHS-KH1	2022726
	Montagestang, recht, 200 mm, staal, Staal, verzinkt, zonder bevestigingsmateriaal	BEF-MS12G-A	4056054
	Montagestang, recht, 300 mm, staal, Staal, verzinkt, zonder bevestigingsmateriaal	BEF-MS12G-B	4056055
	Montagestang, L-vormig, 150 mm x 150 mm, staal, Staal, verzinkt, zonder bevestigingsmateriaal	BEF-MS12L-A	4056052
	Montagestang, L-vormig, 250 x 250 mm, staal, Staal, verzinkt, zonder bevestigingsmateriaal	BEF-MS12L-B	4056053

SICK IN ÉÉN OOGOPSLAG

SICK is één van de toonaangevende fabrikanten van intelligente sensoren en sensoroplossingen voor industriële toepassingen. Ons unieke aanbod van producten en services is de perfecte basis voor een veilige en efficiënte besturing van processen, voor de bescherming van mensen tegen ongevallen en het voorkomen van milieuverontreiniging.

Wij hebben uitgebreide ervaring in diverse uiteenlopende domeinen en kennen grondig de branchespecifieke processen en eisen. Zo kunnen wij met intelligente sensoren precies de oplossingen leveren die onze klanten nodig hebben. In onze testcentra in Europa, Azië en Noord-Amerika worden systeemoplossingen voor onze klanten getest en geoptimaliseerd. Dat alles maakt van ons een betrouwbare leverancier en R&D-partner.

Onze uitgebreide services vervolledigen ons aanbod. Met onze SICK LifeTime Services ondersteunen we u tijdens de gehele levenscyclus van de machine en zorgen we voor veiligheid en productiviteit.

Dat is voor ons “Sensor Intelligence”.

WERELDWIJD BIJ U IN DE BUURT:

Contactpersonen en andere vestigingen → www.sick.com