



RFU610-10600

RFU61x

RFID

SICK
Sensor Intelligence.



Bestelinformatie

Type	Artikelnr.
RFU610-10600	1091102

Bij levering inbegrepen: Bevestigingsset (1)

Meer apparaatuitvoeringen en accessoires → www.sick.com/RFU61x



Gedetailleerde technische specificaties

Kenmerken

Versie	Short Range
Productcategorie	Schrijf-/leesapparaat met geïntegreerde antenne
RF toelating	Europa Zuid-Afrika
Frequentieband	UHF (860 MHz ... 960 MHz)
Draagfrequentie	865,7 MHz ... 867,5 MHz
Uitgangsvermogen	25 mW (ERP, 14 dBm)
RFID-standaard	EPCglobal UHF Class 1 Generation 2, ISO/IEC 18000-6 C
Modulatie	PR-ASK
Aansluittype	PoE, power en ethernet
Leesreikwijdte	≤ 0,5 m ¹⁾
Antenne	Geïntegreerd
Zendvermogen	Instelbaar
Polarisatie	Circulair
Asverhouding	Typ. 2 dB
Openingshoek	110°
Achterwaartse demping	> 5 dB

¹⁾ Afhankelijk van de toegepaste transponder en de omgevingscondities.

Mechanisch/Elektrisch

Aansluittype	1 x M12, 4-pins stekker, A-codering 1 x M12, 8-pins contactdoos, X-codering 1 x M8, 4-pins contactdoos, A-gecodeerd 1 x USB, 5-pins contactdoos, type Micro-B
Voedingsspanning	18 V DC ... 30 V DC ¹⁾

¹⁾ PoE: 48 V DC ... 57 V DC conform PoE-technologie.

²⁾ Gebruik bij +50 °C.

Opgenomen vermogen	6 W, Standby 3 W
Behuizing	Gegoten aluminium Kunststof (PPS)
Isolatieklasse	IP67
Beschermingsklasse	III
Gewicht	313 g
Afmetingen (L x B x H)	92 mm x 80 mm x 38 mm
MTBF	22 jaren ²⁾

¹⁾ PoE: 48 V DC ... 57 V DC conform PoE-technologie.

²⁾ Gebruik bij +50 °C.

Interfaces

Ethernet	✓, TCP/IP, PoE, OPC UA
Opmerking	Companion Spec V1.0 vanaf firmware 2.20
Functie	Host, AUX
Datatransmissiesnelheid	10/100 Mbit/s
PROFINET	✓
Functie	PROFINET Single Port, Host
Datatransmissiesnelheid	10/100 Mbit/s
EtherNet/IP™	✓
Functie	Host
Datatransmissiesnelheid	10/100 Mbit/s
USB	✓
Opmerking	USB 2.0
Functie	AUX
Digitale inputs	1 (fysisch, schakelend, trigger-sensor kan direct worden aangesloten (poort 3) - max. 40 mA)
Optische indicatoren	4 LED's, meer kleuren (apparaatstatus) 4 RGB-LED (Process Feedback)
Operatorinterfaces	Webserver
Configuratiesoftware	SOPAS ET ¹⁾
Programmeerinterface	Gebruikersspecifieke programmering met behulp van de ontwikkelingsomgeving SICK AppStudio
Geheugenkaart	MicroSD-geheugenkaart (parametercloning, data-opslag)

¹⁾ Als alternatief kunnen eigen configuratietools worden gegenereerd op basis van SICK's commando-taal CoLa (bijvoorbeeld in eigen software of op PLC-functiemodules).

Omgevingsgegevens

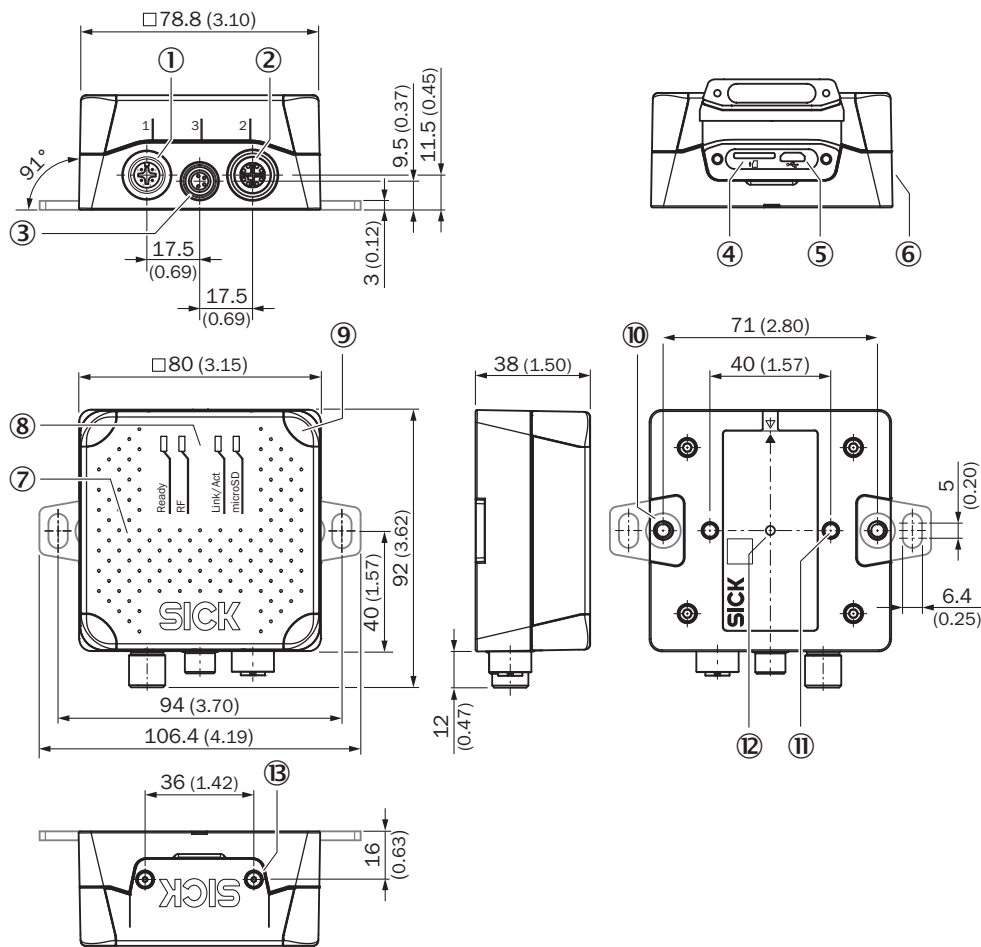
Elektromagnetische compatibiliteit (EMC)	EN 301489-3
Schokbestendigheid	EN 60068-2-6:2007
Bedrijfsomgevingstemperatuur	-25 °C ... +50 °C
Opslagtemperatuur	-40 °C ... +70 °C
Toegestane relatieve luchtvochtigheid	90 %, niet-condenserend

Classificaties

ECI@ss 5.0	27280401
-------------------	----------

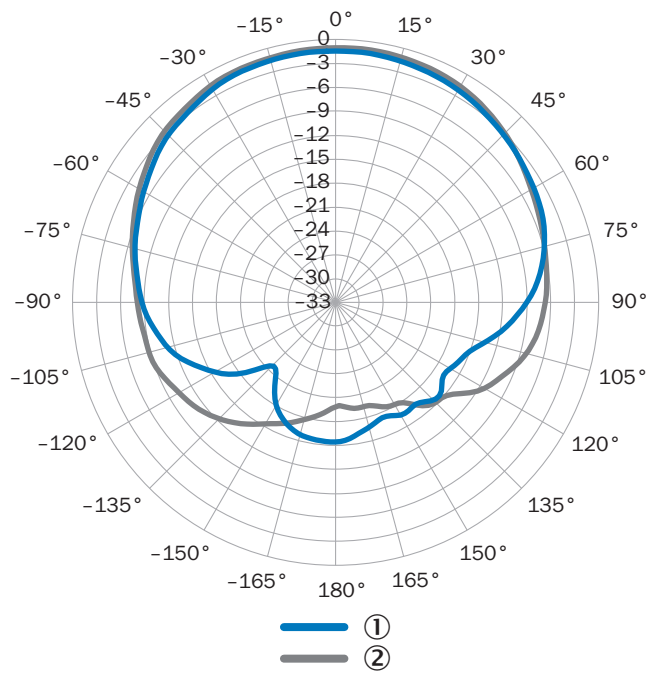
ECl@ss 5.1.4	27280401
ECl@ss 6.0	27280401
ECl@ss 6.2	27280401
ECl@ss 7.0	27280401
ECl@ss 8.0	27280401
ECl@ss 8.1	27280401
ECl@ss 9.0	27280401
ECl@ss 10.0	27280401
ECl@ss 11.0	27280401
ETIM 6.0	EC002998
ETIM 7.0	EC002998
UNSPSC 16.0901	52161523

Maattekening (Afmetingen in mm (inch))



- ① Poort 1: power (stekker, M12, 4-pins, A-codering)
- ② Poort 2: PoE (contactdoos, M12, 8-pins, X-codering)
- ③ Poort 3: trigger (contactdoos, M8, 4-pins, A-codering)
- ④ Slot voor MicroSD-geheugenkaart
- ⑤ Aansluiting 'USB' (contactdoos, 5-pins, type micro-B), interface alleen voor tijdelijk gebruik (service)
- ⑥ Typeplaatje aan zijkant
- ⑦ Kap met geïntegreerde antenne
- ⑧ 4 x meerkleurige LEDs (status)
- ⑨ 4 x RGB-LED (proces feedback)
- ⑩ 2 x blind schroefgat M5, 6 mm diep voor het aanbrengen van montagebeugels
- ⑪ 2 x blind schroefgat M5, 7 mm diep voor de bevestiging van het apparaat
- ⑫ Typeplaatje met geïntegreerd drukvereffeningsmembraan
- ⑬ 2 x schroef (inbus Schroef M2,5), onverliesbaar, voor zijdelingse afdekking

Richtgrafiek



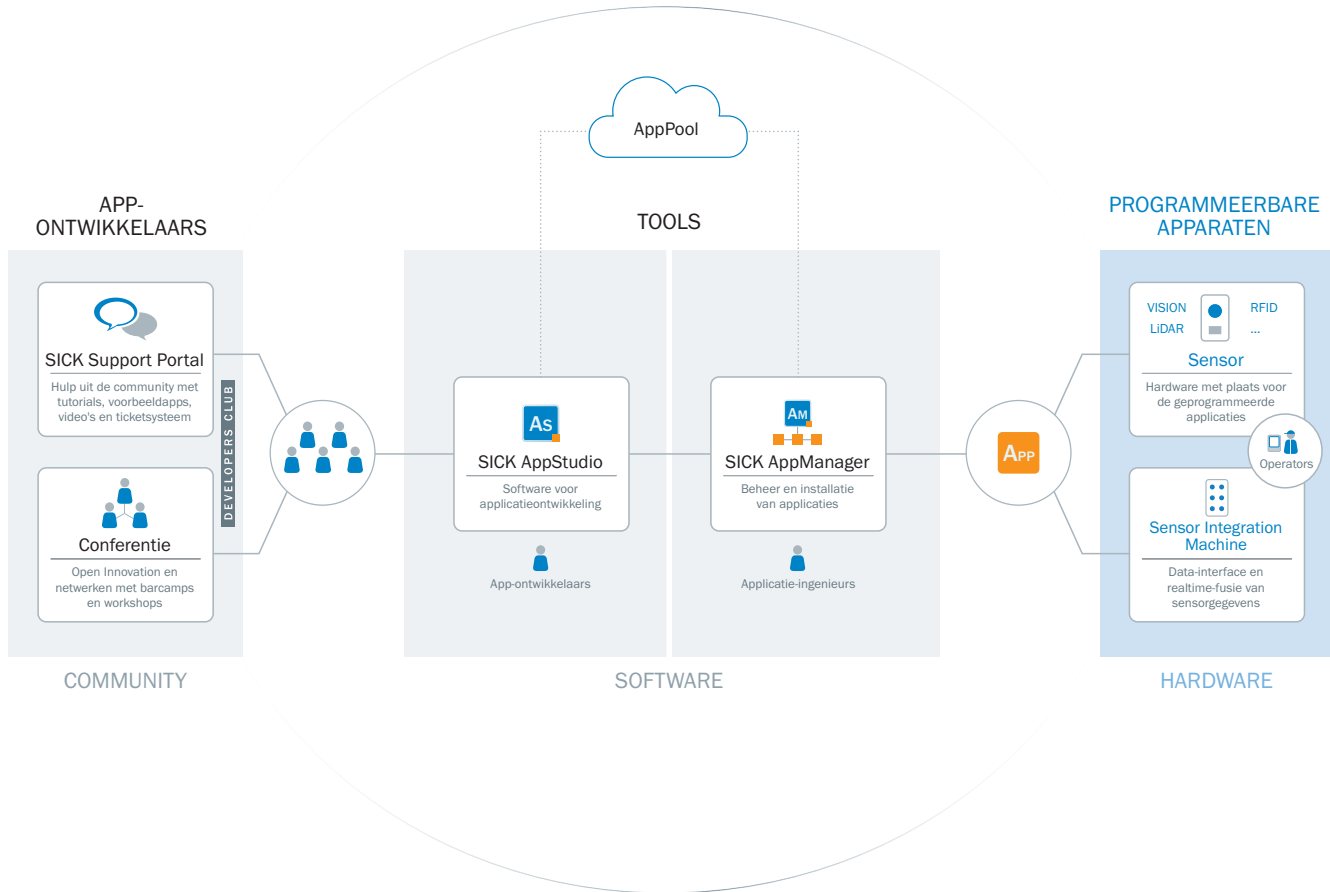
Gemeten antennewinst in dBic bij 866,5 MHz, LHCP (linksdraaiend circulair gepolariseerd)

① Horizontaal niveau (Azimut)

② Verticaal niveau (Elevation)



Overzicht




SICK AppSpace



Aanbevolen accessoires

Meer apparaatuitvoeringen en accessoires → www.sick.com/RFU61x

	Korte beschrijving	Type	Artikelnr.
Reflectoren			
	Rechthoekig, schroefbaar, 51 mm x 61 mm, PMMA/ABS, schroefbaar, 2 gat bevestiging	P250	5304812
Diversen			
	UHF-label, globaal, plastic, 122 mm x 18 mm x 2 mm; Impinj Monza 4 QT	UHF-transponder, rechthoekig, globaal	6068184
	UHF-transponder, globaal, 97 mm x 15 mm, Impinj Monza 4E	UHF-transponder, paper label, globaal	6070051

	Korte beschrijving	Type	Artikelnr.
Reflexastasters en sensoren			
	Photoelectric sensor enclosed in a miniature housing	GL6-P4211	1059241
Stekkers en kabels			
	Kop A: Contactdoos, M12, 4-pins, recht, Met A-codering Kop B: open kabeluiteinde Kabel: Sensor-actuatkabel, PUR, halogeenvrij, Niet geïsoleerd, 2 m	YF2A14-020UB3XLEAX	2095607
	Kop A: Contactdoos, M8, 4-pins, recht, Met A-codering Kop B: Stekker, M8, 4-pins, recht, Met A-codering Kabel: Sensor-actuatkabel, PUR, halogeenvrij, Niet geïsoleerd, 2 m	YF8U14-020UA3M8U14	2096347
	Kop A: Stekker, M12, 8-pins, recht, Met X-codering Kop B: Stekker, RJ45, 8-pins, recht Kabel: Gigabit-ethernet, Per paar getwist, PUR, halogeenvrij, Geïsoleerd, 2 m	YM2X18-020EG2MRJA8	6049728

Aanbevolen services

Meer services → www.sick.com/RFU61x

	Type	Artikelnr.
Verlenging van de garantie		
<ul style="list-style-type: none"> • Productbereik: Automatische identificatie, Machine Vision, Afstandssensoren, Meet- en detectieoplossingen • Dienstverlening: De prestaties komen overeen met de omvang van de wettelijke fabrieksgarantie (Algemene inkoopvoorwaarden SICK) • Duur: Vijf jaren garantie vanaf de leveringsdatum. 	Uitbreiding van de garantie tot een totaal van vijf jaren vanaf de leveringsdatum	1680671
Inbedrijfstelling		
<ul style="list-style-type: none"> • Productbereik: RFID • Dienstverlening: Controleren van de koppeling, uitlijning, optimalisatie van de parameters van de RFU/RFH alsmede tests, Instellen van eerder vastgelegde functies van leesconfiguratie, gegevensverwerking en netwerk, interfaces of inputs en outputs • Reiskosten: De prijzen zijn exclusief reiskosten zoals hotel, vlucht, reistijd en onkosten. • Duur: Extra werkzaamheden worden afzonderlijk naar kosten berekend 	Inbedrijfname RFU/RFH	1610018
Product-, systeem- en softwaretraining		
<ul style="list-style-type: none"> • Dienstverlening: De trainingsinhouden hebben betrekking op RFID-schrijf-/leesapparaten, Trainingsformaat en -plaats kunnen samen met SICK worden afgestemd, SICK biedt trainingen voor talrijke doelgroepen van basic- tot expert-level 	Training RFH/RFU	1612233
Onderhoud		
<ul style="list-style-type: none"> • Productbereik: RFID • Dienstverlening: Controleren, analyseren en herstellen van de vastgelegde functies, Controleren en aanpassen van leesconfiguratie, dataprocessing, netwerken, interfaces, in- en outputs en operationele gegevens • Reiskosten: De prijzen zijn exclusief reiskosten zoals hotel, vlucht, reistijd en onkosten. • Duur: Extra werkzaamheden worden afzonderlijk naar kosten berekend 	Onderhoud RFU/RFH	1611424

SICK IN ÉÉN OOGOPSLAG

SICK is één van de toonaangevende fabrikanten van intelligente sensoren en sensoroplossingen voor industriële toepassingen. Ons unieke aanbod van producten en services is de perfecte basis voor een veilige en efficiënte besturing van processen, voor de bescherming van mensen tegen ongevallen en het voorkomen van milieuverontreiniging.

Wij hebben uitgebreide ervaring in diverse uiteenlopende domeinen en kennen grondig de branchespecifieke processen en eisen. Zo kunnen wij met intelligente sensoren precies de oplossingen leveren die onze klanten nodig hebben. In onze testcentra in Europa, Azië en Noord-Amerika worden systeemoplossingen voor onze klanten getest en geoptimaliseerd. Dat alles maakt van ons een betrouwbare leverancier en R&D-partner.

Onze uitgebreide services vervolledigen ons aanbod. Met onze SICK LifeTime Services ondersteunen we u tijdens de gehele levenscyclus van de machine en zorgen we voor veiligheid en productiviteit.

Dat is voor ons “Sensor Intelligence”.

WERELDWIJD BIJ U IN DE BUURT:

Contactpersonen en andere vestigingen → www.sick.com