



LUT9U-P120L

LUT9

LUMINESCENTIETASTERS

SICK
Sensor Intelligence.



Bestelinformatie

Type	Artikelnr.
LUT9U-P120L	1046188

Meer apparaatuitvoeringen en accessoires → www.sick.com/LUT9



Gedetailleerde technische specificaties

Kenmerken

Afmetingen (B x H x D)	30,4 mm x 53 mm x 80 mm
Tastwijdte	20 mm ¹⁾
Behuizingsvorm (lichtuittrede)	Blokvormig
Werkgedeelte	10 mm ... 40 mm
Lichtbron	Led, Ultraviolet licht ²⁾
Golflengte	375 nm
Lichtuitgang	Lange zijde
Lichtvlek grootte	3 mm x 9 mm
Lichtvlekpositie	Verticaal
Ontvangstfiltering	KV 418 (standaard)
Ontvangstbereik	450 nm ... 750 nm
Instelling	Teach-in knop IO-Link (optioneel)
Schakelfunctie	Helderschakelend ³⁾

¹⁾ Vanaf voorkant objectief.

²⁾ Gemiddelde levensduur: 100.000 h bij T_U = +25 °C.

³⁾ H-/D-omschakeling via teach-in of IO-Link.

Mechanisch/Elektrisch

Voedingsspanning	10 V DC ... 30 V DC ¹⁾
Rimpel	< 5 V _{SS} ²⁾
Stroomopname	< 100 mA ³⁾
Schakelfrequentie	0,5 kHz ⁴⁾ 2,5 kHz 6,5 kHz Instelbaar
Responstijd	1 ms ⁵⁾ 200 µs 75 µs
Schakeloutput	PNP
Schakeloutput (spanning)	PNP: HIGH = U _{V-} ≤ 2 V / LOW ca. 0 V
Type schakeling	Helderschakelend
Analoge output	0 mA ... 13 mA
Uitgangsstroom I_{max}	100 mA
Tijdniveau	Switch-off delay, 0 ms / 10 ms / 20 ms, adjustable (0 ms = default)
Aansluittype	Stekker M12, 4-pins
Beschermingsklasse	II ⁶⁾
Beveiligingsschakelingen	U _{V-} aansluitingen met ompoolbeveiliging Output Q beveiligd tegen kortsluiting Interferentie-onderdrukking
Isolatieklasse	IP67
Gewicht	400 g
Materiaal behuizing	Metaal, Gegoten zink

¹⁾ Grenswaarden bij gebruik in netwerk met korstluitbeveiliging max. 8 A.

²⁾ Mag de U_{V-}tolerantie niet onder- of overschrijden.

³⁾ Onbelast.

⁴⁾ Bij licht-donkerverhouding 1:1 zonder tijdniveau.

⁵⁾ Signaalooptijd bij Ohmse belasting.

⁶⁾ Toegekende spanning DC 50 V.

Communicatie-interface

Communicatie-interface	IO-Link
Cyclustijd	2,3 ms
Procesdatalengte	16 Bit
Procesdatastructuur	Bit 0 = schakelsignaal Q _{L1} Bit 1 ... 5 = leeg Bit 6 ... 15 = analoge, gemeten waarde
VendorID	26
DeviceID HEX	80000F
DeviceID DEC	8388623

Omgevingsgegevens

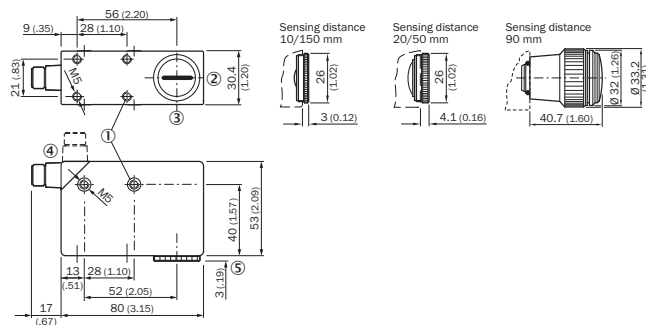
Omgevingstemperatuur bedrijf	-10 °C ... +55 °C
Omgevingstemperatuur opslag	-25 °C ... +75 °C
Schokbelasting	Volgens IEC 60068

Classificaties

ECl@ss 5.0	27270908
ECl@ss 5.1.4	27270908
ECl@ss 6.0	27270908
ECl@ss 6.2	27270908
ECl@ss 7.0	27270908
ECl@ss 8.0	27270908
ECl@ss 8.1	27270908
ECl@ss 9.0	27270908
ECl@ss 10.0	27270908
ECl@ss 11.0	27270908
ETIM 5.0	EC001822
ETIM 6.0	EC001822
ETIM 7.0	EC001822
UNSPSC 16.0901	39121528

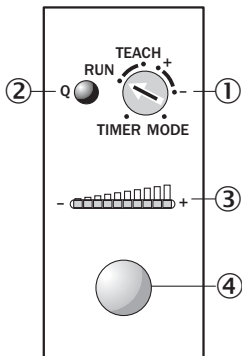
Maattekening (Afmetingen in mm (inch))

LUT9x-x1xxx, lichtuitgang: lange zijde



- ① Bevestigingsschroefdraad M5, 5,5 mm diep
- ② Objectief (lichtuitgang), verwisselbaar door blinde schroef
- ③ Midden optische as
- ④ Stekker M12 (90° draaibaar)
- ⑤ Zie maattekeningen objectieven
- ⑥ Afdekschroef, verwisselbaar door objectief

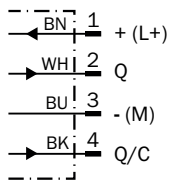
Instelmogelijkheden



- ① Draaikeuzeschakelaar
- ② Functie-indicatie (geel), schakeloutput
- ③ Balkindicatie (groen) power-on linker LED
- ④ Teach-in knop

Aansluitschema

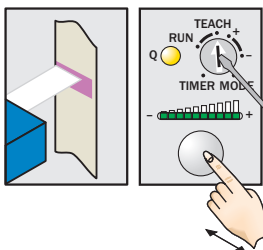
Cd-309



Bedieningsconcept

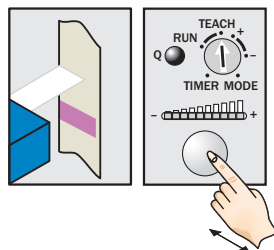
Teach-in statisch

1. Position mark



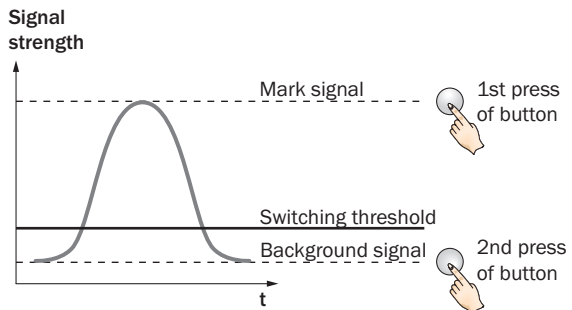
Turn rotary switch to "TEACH" position and press and hold teach-in button > 1 s. Yellow LED flashes slowly.

2. Position background



Press and hold teach-in button again > 1 s. Yellow LED goes out.

Sensitivity setting

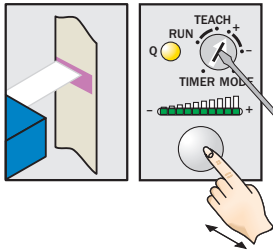


Note

The bar graph display shows detection reliability. The more LEDs that illuminate, the better the teach-in.

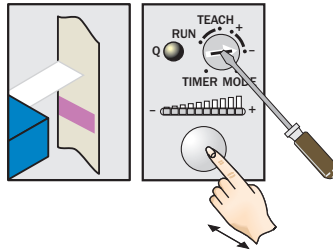
Toets +/-

1. Position mark



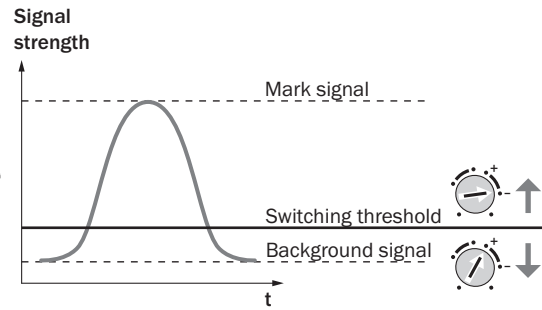
Turn rotary switch to “+” position and press and hold teach-in button until yellow light goes out (more green LEDs illuminate on the bar display).

2. Position background



If yellow LED illuminates, turn rotary switch to “-” position and press and hold teach-in button until yellow light just goes out (green LEDs go out on the bar display).

Sensitivity setting

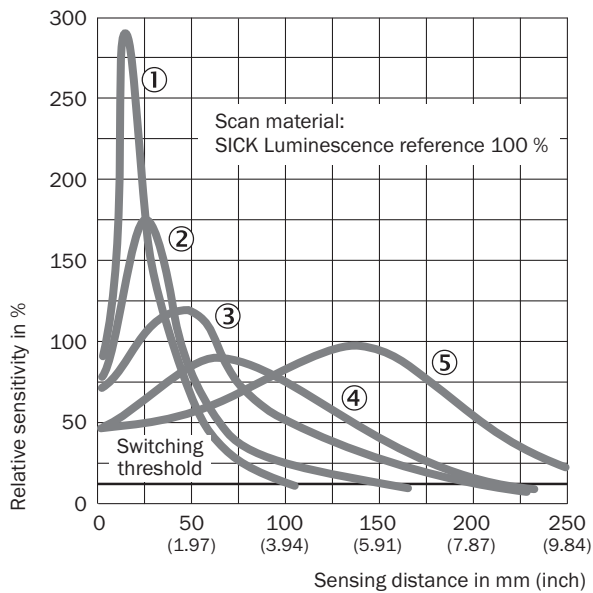


Note for all settings

Once configuration is complete, turn the rotary switch to the “RUN” position. The bar display then shows the luminescence intensity (regardless of switching threshold setting). Adjustments are intended for luminescence background suppression.

Tastwijdte

Tastwijdte

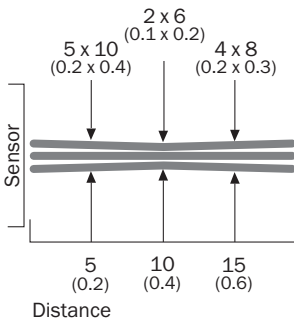


- ① Tastwijdte 10 mm
- ② Tastwijdte 20 mm
- ③ Tastwijdte 50 mm
- ④ Tastwijdte 90 mm
- ⑤ Tastwijdte 150 mm

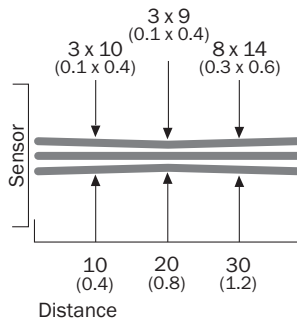
Lichtvlek grootte

Lichtvlek grootte

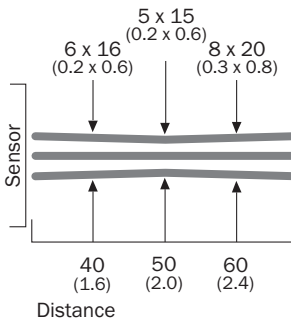
Sensing distance 10 mm



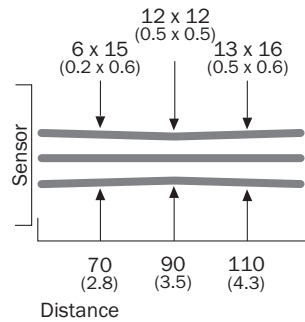
Sensing distance 20 mm



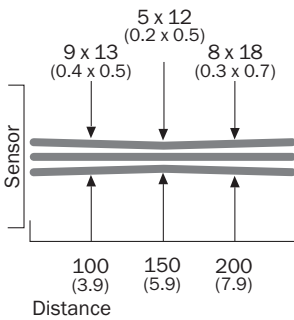
Sensing distance 50 mm



Sensing distance 90 mm



Sensing distance 150 mm



All dimensions in mm (inch)

Aanbevolen accessoires

Meer apparaatuitvoeringen en accessoires → www.sick.com/LUT9

	Korte beschrijving	Type	Artikelnr.
Universele klemssystemen			
	Plaat G voor universele klemhouder, Staal, verzinkt, Universele klemhouder (2022726), bevestigingsmateriaal	BEF-KHS-G01	2022464
	Plaat K voor universele klemhouder, Staal, verzinkt, Universele klemhouder (2022726), bevestigingsmateriaal	BEF-KHS-K01	2022718
	Universele klemhouder voor stangbevestiging, Staal, verzinkt, zonder bevestigingsmateriaal	BEF-KHS-KH1	2022726
	Montagegastang, recht, 200 mm, staal, Staal, verzinkt, zonder bevestigingsmateriaal	BEF-MS12G-A	4056054
	Montagegastang, recht, 300 mm, staal, Staal, verzinkt, zonder bevestigingsmateriaal	BEF-MS12G-B	4056055

	Korte beschrijving	Type	Artikelnr.
	Montagegastang, L-vormig, 150 mm x 150 mm, staal, Staal, verzinkt, zonder bevestigingsmateriaal	BEF-MS12L-A	4056052
	Montagegastang, L-vormig, 250 x 250 mm, staal, Staal, verzinkt, zonder bevestigingsmateriaal	BEF-MS12L-B	4056053
Stekkers en kabels			
	Kop A: Contactdoos, M12, 4-pins, recht, Met A-codering Kop B: Los leidingseinde Kabel: Sensor-actuatorkabel, PVC, Niet geïsoleerd, 2 m	YF2A14-020VB3XLEAX	2096234
	Kop A: Contactdoos, M12, 4-pins, recht, Met A-codering Kop B: Los leidingseinde Kabel: Sensor-actuatorkabel, PVC, Niet geïsoleerd, 5 m	YF2A14-050VB3XLEAX	2096235
	Kop A: Contactdoos, M12, 4-pins, recht, Met A-codering Kop B: Los leidingseinde Kabel: Sensor-actuatorkabel, PVC, Niet geïsoleerd, 10 m	YF2A14-100VB3XLEAX	2096236
	Kop A: Contactdoos, M12, 4-pins, recht, Met A-codering Kop B: Los leidingseinde Kabel: Sensor-actuatorkabel, PVC, Niet geïsoleerd, 15 m	YF2A14-150VB3XLEAX	2096237
	Kop A: Contactdoos, M12, 4-pins, haaks, Met A-codering Kop B: Los leidingseinde Kabel: Sensor-actuatorkabel, PVC, Niet geïsoleerd, 2 m	YG2A14-020VB3XLEAX	2095895
	Kop A: Contactdoos, M12, 4-pins, haaks, Met A-codering Kop B: Los leidingseinde Kabel: Sensor-actuatorkabel, PVC, Niet geïsoleerd, 5 m	YG2A14-050VB3XLEAX	2095897
	Kop A: Contactdoos, M12, 4-pins, haaks, Met A-codering Kop B: Los leidingseinde Kabel: Sensor-actuatorkabel, PVC, Niet geïsoleerd, 10 m	YG2A14-100VB3XLEAX	2095898
	Kop A: Contactdoos, M12, 4-pins, recht Kop B: - Kabel: Niet geïsoleerd	DOS-1204-G	6007302
	Kop A: Contactdoos, M12, 4-pins, haaks Kop B: - Kabel: Niet geïsoleerd	DOS-1204-W	6007303
Objectieven en accessoires			
		OBJ-026	1001326
		OBJ-LUT3-10	2016348
		OBJ-LUT3-20	2016349
		OBJ-LUT3-50	2016350
SIG200			
		SIG200-0A0412200	1089794
		SIG200-0A0G12200	1102605

Aanbevolen services

Meer services → www.sick.com/LUT9

	Type	Artikelnr.
Function Block Factory		
<ul style="list-style-type: none">• Beschrijving: De Function Block Factory ondersteunt gangbare programmeerbare logische besturingen (PLC) van verschillende fabrikanten, zoals bijv. van Siemens, Beckhoff, Rockwell Automation en B&R. Aanvullende informatie over FBF vindt u hier .	Function Block Factory	Op aanvraag

SICK IN ÉÉN OOGOPSLAG

SICK is één van de toonaangevende fabrikanten van intelligente sensoren en sensoroplossingen voor industriële toepassingen. Ons unieke aanbod van producten en services is de perfecte basis voor een veilige en efficiënte besturing van processen, voor de bescherming van mensen tegen ongevallen en het voorkomen van milieuverontreiniging.

Wij hebben uitgebreide ervaring in diverse uiteenlopende domeinen en kennen grondig de branchespecifieke processen en eisen. Zo kunnen wij met intelligente sensoren precies de oplossingen leveren die onze klanten nodig hebben. In onze testcentra in Europa, Azië en Noord-Amerika worden systeemoplossingen voor onze klanten getest en geoptimaliseerd. Dat alles maakt van ons een betrouwbare leverancier en R&D-partner.

Onze uitgebreide services vervolledigen ons aanbod. Met onze SICK LifeTime Services ondersteunen we u tijdens de gehele levenscyclus van de machine en zorgen we voor veiligheid en productiviteit.

Dat is voor ons “Sensor Intelligence”.

WERELDWIJD BIJ U IN DE BUURT:

Contactpersonen en andere vestigingen → www.sick.com