



WLL180T-L632

WLL180T

LICHTGELEIDERSSENSOREN

SICK
Sensor Intelligence.



Afbeelding kan afwijken



Bestelinformatie

| Type | Artikelnr. |
|--------------|------------|
| WLL180T-L632 | 6050762 |

Bij levering inbegrepen: BEF-WLL180 (1)

Meer apparaatuitvoeringen en accessoires → www.sick.com/WLL180T

Gedetailleerde technische specificaties

Kenmerken

| | |
|---------------------------------------|---|
| Type | Basiseenheid ¹⁾ |
| Afmetingen (B x H x D) | 10,5 mm x 34,6 mm x 71,9 mm |
| Behuizingsvorm (lichtuittrede) | Blokvormig |
| Schakelafstand max. | 0 m ... 20 m, Zender-ontvangersysteem ^{2) 3)} |
| Schakelafstand | 0 mm ... 1.400 mm, Tastersysteem ^{4) 5)} 0 m ... 18 m, Zender-ontvangersysteem ^{2) 3)} |
| Focus | ⁶⁾ |
| Lichtsoort | Zichtbaar rood licht |
| Lichtbron | Led ⁷⁾ |
| Openingshoek | Ca. 65° ⁶⁾ |
| Golflengte | 650 nm |
| Instelling | Menunavigatie Enkelvoudige teach-in-toets Kabel |
| Tijdvertraging | Programmeerbaar, 0 ms ... 9.999 ms |
| Tijdfunctie | Zonder tijdvertraging Uitschakelvertraging Inschakelvertraging In- en uitschakelvertraging One-Shot |
| Weergave | Display |

¹⁾ Aansluiting van maximaal 15 uitbreidingseenheden.

²⁾ Schakelafstand bij responstijd 8 ms. Reductie bij kortere responstijd (zie tabellen LL3/WLL180T).

³⁾ LL3-TX01.

⁴⁾ 90 % objectremissie (met betrekking tot standaardwit, DIN 5033). Schakelafstand bij responstijd 8 ms. Reductie bij kortere responstijd (zie tabellen LL3/WLL180T).

⁵⁾ LL3-DK06.

⁶⁾ Zie gegeven lichtgeleider LL3.

⁷⁾ Gemiddelde levensduur: 100.000 h bij T_U = +25 °C.

| | |
|----------------|--|
| Display | LED-statusindicatie / 2x 4-cijferig digitaal dual display, Vereiste waarde (groene indicatie) en feitelijke waarde (rode indicatie) worden tegelijkertijd weergegeven, parameterweergave |
|----------------|--|

- 1) Aansluiting van maximaal 15 uitbreidingseenheden.
- 2) Schakelafstand bij responstijd 8 ms. Reductie bij kortere responstijd (zie tabellen LL3/WLL180T).
- 3) LL3-TX01.
- 4) 90 % objectremissie (met betrekking tot standaardwit, DIN 5033). Schakelafstand bij responstijd 8 ms. Reductie bij kortere responstijd (zie tabellen LL3/WLL180T).
- 5) LL3-DK06.
- 6) Zie gegeven lichtgeleider LL3.
- 7) Gemiddelde levensduur: 100.000 h bij $T_U = +25 \text{ }^\circ\text{C}$.

Mechanisch/Elektrisch

| | |
|---|--|
| Voedingsspanning | 12 V DC ... 24 V DC ¹⁾ |
| Rimpel | $\leq 10 \%$ ²⁾ |
| Stroomopname | 50 mA ³⁾ |
| Schakeloutput | NPN |
| Aantal schakeloutputs | 2 |
| Type schakeling | Helder-/donkerschakelend |
| Schakeltype selecteerbaar | Handmatig selecteerbaar |
| Uitgangsstroom I_{max}. | $\leq 100 \text{ mA}$ |
| Responstijd | $\leq 16 \mu\text{s}, \leq 70 \mu\text{s}, \leq 250 \mu\text{s}, \leq 2.000 \mu\text{s}, \leq 8.000 \mu\text{s}$ ⁴⁾ |
| Schakelfrequentie | 31,2 kHz 7,1 kHz 2 kHz 250 Hz 62,5 Hz |
| Tijdfunctie | Zonder tijdvertraging Uitschakelvertraging Inschakelvertraging In- en uitschakelvertraging One-Shot |
| Tijdvertraging | Programmeerbaar, 0 ms ... 9.999 ms |
| Input | Multifunctionele input MF |
| Aansluitwijze | Kabel, 5-draads, 2 m ⁵⁾ |
| Draadsectie | PVC |
| Kabeldoorsnede | 0,2 mm ² |
| Beveiligingsschakelingen | A ⁶⁾ B ⁷⁾ C ⁸⁾ D ⁹⁾ |
| Beschermingsklasse | III |

- 1) $\pm 10\%$.
- 2) Mag de U_V -tolerantie niet onder- of overschrijden.
- 3) Onbelast.
- 4) Selecteerbaar.
- 5) Onder de $0 \text{ }^\circ\text{C}$ kabel niet buigen.
- 6) A = U_V -aansluitingen ompoolbeveiligd.
- 7) B = in- en uitgangen ompoolbeveiligd.
- 8) C = interferentie-onderdrukking.
- 9) D = outputs overstroom- en kortsluitvast.
- 10) Bij correct ingestoken lichtgeleider LL3 en gesloten beschermkap.

| | |
|-------------------------------------|-------------------------------|
| Gewicht | 25 g |
| Materiaal behuizing | Kunststof, ABS/PC |
| Isolatieklasse | IP50 ¹⁰⁾ |
| Leveringsomvang | Bevestigingshoek BEF-WLL180 |
| Omgevingstemperatuur bedrijf | -25 °C ... +55 °C |
| Omgevingstemperatuur opslag | -40 °C ... +70 °C |
| UL-file-nr. | NRKH2.E300503 & NRKH8.E300503 |

1) +/- 10%.

2) Mag de U_V -tolerantie niet onder- of overschrijden.

3) Onbelast.

4) Selecteerbaar.

5) Onder de 0 °C kabel niet buigen.

6) A = U_V -aansluitingen ompoolbeveiligd.

7) B = in- en uitgangen ompoolbeveiligd.

8) C = interferentie-onderdrukking.

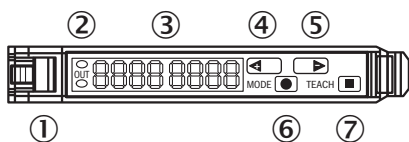
9) D = outputs overstroom- en kortsluitvast.

10) Bij correct ingestoken lichtgeleider LL3 en gesloten beschermkap.

Classificaties

| | |
|-----------------------|----------|
| ECl@ss 5.0 | 27270905 |
| ECl@ss 5.1.4 | 27270905 |
| ECl@ss 6.0 | 27270905 |
| ECl@ss 6.2 | 27270905 |
| ECl@ss 7.0 | 27270905 |
| ECl@ss 8.0 | 27270905 |
| ECl@ss 8.1 | 27270905 |
| ECl@ss 9.0 | 27270905 |
| ETIM 5.0 | EC002651 |
| ETIM 6.0 | EC002651 |
| UNSPSC 16.0901 | 39121528 |

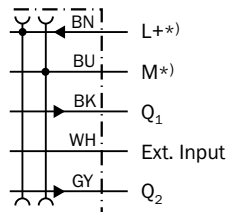
Instelmogelijkheden



- ① Vergrendeling van lichtgeleiders
- ② Indicatie-LED oranje: brandt, als schakeloutput actief
- ③ Display numeriek 2 x 4-digit; groen: schakeldrempel, bedrijfsmodus; rood: actuele ontvangstwaarde, teach-in/functieparameter
- ④ Step-toets > (handmatige schakeldrempel: hoger resp. volgende functieparameter)
- ⑤ Step-toets > (handmatige schakeldrempel: lager resp. vorige functieparameter)
- ⑥ Mode/entertoets (programmeertoets)
- ⑦ Teach-in knop

Aansluitschema

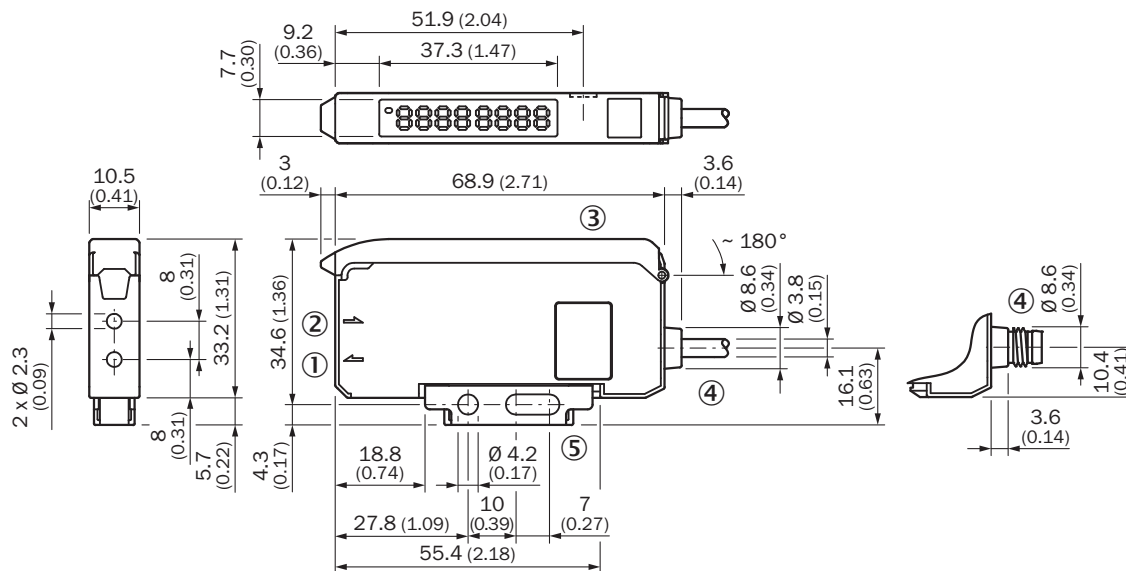
Cd-356



*) Only base unit

Maattekening (Afmetingen in mm (inch))


Busversie







- ① Zend-LED, montage lichtgeleider LL3 (zendervezel)
- ② Ontvanger, montage lichtgeleider LL3 (ontvangervezel)
- ③ Beschermkap ca. 180° opklapbaar
- ④ Aansluiting
- ⑤ Bevestigingshoek, bij levering inbegrepen

Aanbevolen accessoires

Meer apparaatuitvoeringen en accessoires → www.sick.com/WLL180T

| | Korte beschrijving | Type | Artikelnr. |
|---|---|------------|------------|
| Montagebeugels en -platen | | | |
|  | Bevestigingshoeken, Staal, verzinkt, zonder bevestigingsmateriaal | BEF-WLL180 | 5325812 |

| | Korte beschrijving | Type | Artikelnr. |
|---|---|---------------|------------|
| Overige montageaccessoires | | | |
|  | Raileindstuk voor blokmontage, Roestvast staal, incl. bevestigingsmateriaal | BEF-EB01-W190 | 5313011 |
| Modules en gateways | | | |
|  | EtherCAT-koppelaar voor WLL180T, KTL180 en AOD1. eigenschappen: EtherCAT; overdrachtsnelheden tot 100 MBaud; M12 EtherCAT-aansluiting ; aansluiting spanningsvoorziening M8, 4-polig; volledige lees-/schrijffunctionaliteit van de proces- en onderhoudsgegevens van aangesloten sensoren | WI180C-EC | 6068089 |
|  | Eigenschappen: Profibus DP-V1 Slave; overdrachtssnelheden van 9,6 KBit/s - 12 MBit/s; D-Sub-aansluiting (RS485), 9-pins, Profibus; aansluiting M8, 4-pins; toegang tot parameters van de aangesloten sensoren mogelijk | WI180C-PB | 6052566 |
|  | Profinet-koppelaar voor WLL180T, KTL180 en AOD1. Eigenschappen: PROFINET IRT; transmissiesnelheden van 10 MBaud - 100 MBaud; M12 aansluiting PROFINET; aansluiting voedingsspanning M8, 4-pins; volledige lees-/schrijffunctionaliteit van proces- en servicedata van de aangesloten sensoren | WI180C-PN | 6068088 |

SICK IN ÉÉN OOGOPSLAG

SICK is één van de toonaangevende fabrikanten van intelligente sensoren en sensoroplossingen voor industriële toepassingen. Ons unieke aanbod van producten en services is de perfecte basis voor een veilige en efficiënte besturing van processen, voor de bescherming van mensen tegen ongevallen en het voorkomen van milieuverontreiniging.

Wij hebben uitgebreide ervaring in diverse uiteenlopende domeinen en kennen grondig de branchespecifieke processen en eisen. Zo kunnen wij met intelligente sensoren precies de oplossingen leveren die onze klanten nodig hebben. In onze testcentra in Europa, Azië en Noord-Amerika worden systeemoplossingen voor onze klanten getest en geoptimaliseerd. Dat alles maakt van ons een betrouwbare leverancier en R&D-partner.

Onze uitgebreide services vervolledigen ons aanbod. Met onze SICK LifeTime Services ondersteunen we u tijdens de gehele levenscyclus van de machine en zorgen we voor veiligheid en productiviteit.

Dat is voor ons “Sensor Intelligence”.

WERELDWIJD BIJ U IN DE BUURT:

Contactpersonen en andere vestigingen → www.sick.com