



WFM180-120P321

WFM

VORKSENSOREN

SICK
Sensor Intelligence.



Afbeelding kan afwijken



Bestelinformatie

Type	Artikelnr.
WFM180-120P321	6037836

Meer apparaatuitvoeringen en accessoires → www.sick.com/WFM

Gedetailleerde technische specificaties

Kenmerken

Werkingsprincipe	Optisch detectieprincipe
Afmetingen (B x H x D)	10 mm x 200 mm x 141,8 mm
Behuizingsvorm (lichtuitrede)	Vormvormig
Vorkbreedte	180 mm
Vorkdiepte	124 mm
Kleinst detecteerbaar object (MDO)	1 mm
Lichtbron	Led, Zichtbaar rood licht
Instelling	Geen

Mechanisch/Elektrisch

Voedingsspanning	10 V DC ... 30 V DC ¹⁾
Rimpel	< 10 % ²⁾
Stroomopname	< 20 mA ³⁾
Schakelfrequentie	4 kHz ⁴⁾
Responstijd	125 μs ⁵⁾
Stabiliteit van responstijd	± 15 μs
Schakeloutput	PNP
Schakeloutput (spanning)	PNP: HIGH = $U_V - \leq 1,5 \text{ V}$ / LOW = 0 V NPN: HIGH = ca. U_V / LOW $\leq 1,5 \text{ V}$
Type schakeling	Donkerschakelend

¹⁾ Grenswaarden, beveiligd tegen ompolen. Gebruik in netwerk met korstluitbeveiliging max. 8 A.

²⁾ Mag de U_V -tolerantie niet onder- of overschrijden.

³⁾ Onbelast.

⁴⁾ Bij licht-donkerverhouding 1:1.

⁵⁾ Signaalooptijd bij Ohmse belasting.

⁶⁾ Toegekende spanning DC 50 V.

⁷⁾ Afhankelijk van vorkbreedte.

Uitgangsstroom I_{max}.	100 mA
Initialisatietijd	140 ms
Aansluittype	Stekker M8, 3-pins
Beschermingsklasse	III ⁶⁾
Beveiligingsschakelingen	U _V -aansluitingen met ompoolbeveiliging Output Q beveiligd tegen kortsluiting Interferentie-onderdrukking
Isolatieklasse	IP67
Gewicht	Ca. 80 g ... 190 g ⁷⁾
Materiaal behuizing	Metaal, Aluminium

1) Grenswaarden, beveiligd tegen ompolen. Gebruik in netwerk met kortsluitbeveiliging max. 8 A.

2) Mag de U_V-tolerantie niet onder- of overschrijden.

3) Onbelast.

4) Bij licht-donkerverhouding 1:1.

5) Signaalooptijd bij Ohmse belasting.

6) Toegekende spanning DC 50 V.

7) Afhankelijk van vorkbreedte.

Omgevingsgegevens

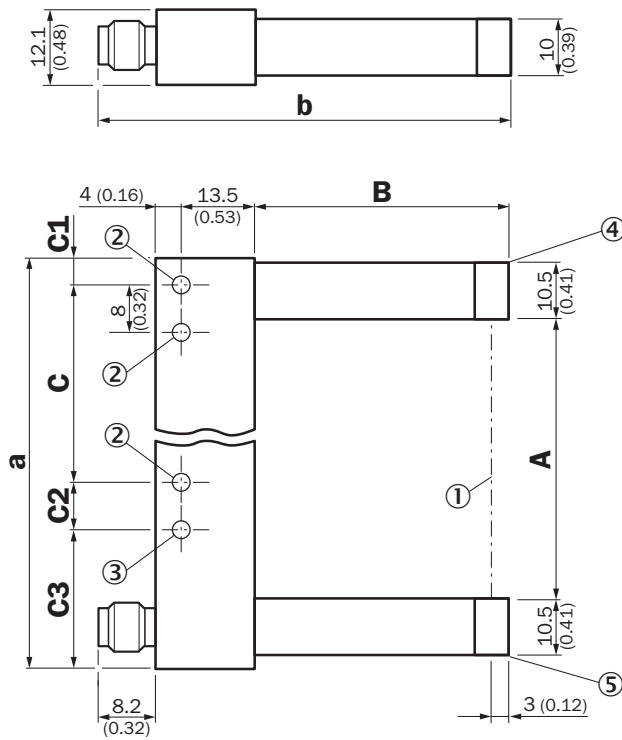
Omgevingstemperatuur bedrijf	-10 °C ... +60 °C ¹⁾
Omgevingstemperatuur opslag	-40 °C ... +80 °C
Vreemdlichtongevoeligheid	≤ 10.000 lx
Schokbelasting	Conform EN 60068-2-27
UL-file-nr.	NRKH.E191603 & NRKH7.E191603

1) Onder de 0 °C kabel niet buigen.

Classificaties

ECl@ss 5.0	27270909
ECl@ss 5.1.4	27270909
ECl@ss 6.0	27270909
ECl@ss 6.2	27270909
ECl@ss 7.0	27270909
ECl@ss 8.0	27270909
ECl@ss 8.1	27270909
ECl@ss 9.0	27270909
ECl@ss 10.0	27270909
ECl@ss 11.0	27270909
ETIM 5.0	EC002720
ETIM 6.0	EC002720
ETIM 7.0	EC002720
UNSPSC 16.0901	39121528

Maattekening (Afmetingen in mm (inch))



- ① Optische as
- ② Bevestigingsboring, \varnothing 4,3 mm
- ③ Alleen bij WFM50/80/120/180
- ④ Zendlicht (rood)
- ⑤ Functie-indicatie (geel), schakeloutput

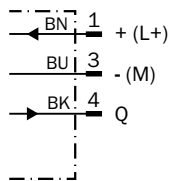
Dimensions in mm (inch)

	A Fork width	B Fork depth	C	C1
WFM30	30 (1.18)	42 (1.65)	30 (1.18)	6.5 (0.26)
WFM50	50 (1.97)	60 (2.36)	40 (1.57)	6.5 (0.26)
WFM80	80 (3.15)	60 (2.36)	70 (2.76)	6.5 (0.26)
WFM120	120 (4.72)	124.3 (4.89)	100 (3.94)	17 (0.67)
WFM180	180 (7.09)	124.3 (4.89)	152 (5.98)	22 (0.87)

	C2	C3	a	b
WFM30	- (-)	- (-)	54 (2.13)	67.7 (2.67)
WFM50	8 (0.31)	19.5 (0.77)	74 (2.91)	85.7 (3.37)
WFM80	8 (0.31)	19.5 (0.77)	104 (4.09)	85.7 (3.37)
WFM120	10 (0.39)	17 (0.67)	144 (5.67)	150.2 (5.91)
WFM180	8 (0.31)	22 (0.87)	204 (8.03)	150.2 (5.91)



Aansluitschema

Cd-045



Aanbevolen accessoires

Meer apparaatuitvoeringen en accessoires → www.sick.com/WFM

	Korte beschrijving	Type	Artikelnr.
Stekkers en kabels			
	Kop A: Contactdoos, M8, 3-pins, recht, Met A-codering Kop B: open kabeluiteinde Kabel: Sensor-actuatorkabel, PVC, Niet geïsoleerd, 5 m	YF8U13-050VA1XLEAX	2095884
	Kop A: Stekker, M8, 3-pins, recht Kop B: - Kabel: Niet geïsoleerd	STE-0803-G	6037322

SICK IN ÉÉN OOGOPSLAG

SICK is één van de toonaangevende fabrikanten van intelligente sensoren en sensoroplossingen voor industriële toepassingen. Ons unieke aanbod van producten en services is de perfecte basis voor een veilige en efficiënte besturing van processen, voor de bescherming van mensen tegen ongevallen en het voorkomen van milieuverontreiniging.

Wij hebben uitgebreide ervaring in diverse uiteenlopende domeinen en kennen grondig de branchespecifieke processen en eisen. Zo kunnen wij met intelligente sensoren precies de oplossingen leveren die onze klanten nodig hebben. In onze testcentra in Europa, Azië en Noord-Amerika worden systeemoplossingen voor onze klanten getest en geoptimaliseerd. Dat alles maakt van ons een betrouwbare leverancier en R&D-partner.

Onze uitgebreide services vervolledigen ons aanbod. Met onze SICK LifeTime Services ondersteunen we u tijdens de gehele levenscyclus van de machine en zorgen we voor veiligheid en productiviteit.

Dat is voor ons “Sensor Intelligence”.

WERELDWIJD BIJ U IN DE BUURT:

Contactpersonen en andere vestigingen → www.sick.com