



# WF2-40B410

WF

VORKSENSOREN

**SICK**  
Sensor Intelligence.



Afbeelding kan afwijken



## Bestelinformatie

Type	Artikelnr.
WF2-40B410	6028428

Meer apparaatuitvoeringen en accessoires → [www.sick.com/WF](http://www.sick.com/WF)

## Gedetailleerde technische specificaties

### Kenmerken

<b>Werkingsprincipe</b>	Optisch detectieprincipe
<b>Afmetingen (B x H x D)</b>	10 mm x 32 mm x 57 mm
<b>Behuizingsvorm (lichtuitrede)</b>	Vormvormig
<b>Vorkbreedte</b>	2 mm
<b>Vorkdiepte</b>	42 mm
<b>Kleinst detecteerbaar object (MDO)</b>	0,2 mm
<b>Etikettenherkenning</b>	✓
<b>Lichtbron</b>	Led, Infraroodlicht
<b>Instelling</b>	Plus-minknop (Gevoeligheid, helder-/donkerschakelend)
<b>Teach-in mode</b>	–
<b>Schakelfunctie</b>	Licht/donker schakelend met toets instelbaar

### Interfaces

<b>Functies IO-Link</b>	–
<b>Advanced-functies</b>	–
<b>Veldbus, industrieel netwerk</b>	-
<b>Type veldbusintegratie</b>	-

### Mechanisch/Elektrisch

<b>Voedingsspanning</b>	10 V DC ... 30 V DC <sup>1)</sup>
<b>Rimpel</b>	< 10 % <sup>2)</sup>
<b>Stroomopname</b>	40 mA

<sup>1)</sup> Grenswaarden, beveiligd tegen ompolen. Gebruik in netwerk met korstluitbeveiliging max. 8 A.

<sup>2)</sup> Mag de U<sub>v</sub>-tolerantie niet onder- of overschrijden.

<sup>3)</sup> Bij licht-donkerverhouding 1:1.

<sup>4)</sup> Toegekende spanning DC 50 V.

<sup>5)</sup> Afhankelijk van vorkbreedte.

<b>Schakelfrequentie</b>	10 kHz <sup>3)</sup>
<b>Responstijd</b>	100 µs
<b>Stabiliteit van responstijd</b>	± 20 µs
<b>Jitter</b>	40 µs
<b>Schakeloutput</b>	PNP/NPN
<b>Schakeloutput (spanning)</b>	PNP: HIGH = $U_V - \leq 2 \text{ V}$ / LOW ca. 0 V NPN: HIGH = ca. $U_V$ / LOW $\leq 2 \text{ V}$
<b>Type schakeling</b>	Helder-/donkerschakelend
<b>Uitgangsstroom <math>I_{\text{max}}</math></b>	100 mA
<b>Initialisatietijd</b>	100 ms
<b>Aansluitwijze</b>	Stekker M8, 4-pins
<b>Vreemdlichtongevoeligheid</b>	Zonlicht: $\leq 10.000 \text{ lx}$
<b>Beschermingsklasse</b>	III <sup>4)</sup>
<b>Beveiligingsschakelingen</b>	$U_V$ -aansluitingen met ompoolbeveiliging Output Q beveiligd tegen kortsluiting Interferentie-onderdrukking
<b>Isolatieklasse</b>	IP65
<b>Gewicht</b>	Ca. 36 g ... 160 g <sup>5)</sup>
<b>Materiaal behuizing</b>	Aluminium

1) Grenswaarden, beveiligd tegen ompolen. Gebruik in netwerk met korstluitbeveiliging max. 8 A.

2) Mag de  $U_V$ -tolerantie niet onder- of overschrijden.

3) Bij licht-donkerverhouding 1:1.

4) Toegekende spanning DC 50 V.

5) Afhankelijk van vorkbreedte.

## Omgevingsgegevens

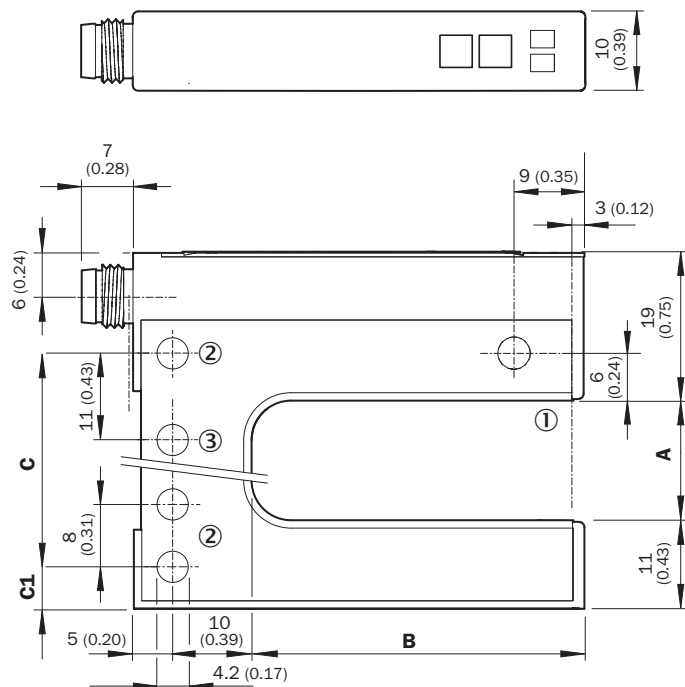
<b>Omgevingstemperatuur bedrijf</b>	-20 °C ... +60 °C <sup>1)</sup>
<b>Omgevingstemperatuur opslag</b>	-30 °C ... +80 °C
<b>Schokbelasting</b>	Conform EN 60068-2-27
<b>UL-file-nr.</b>	NRKH.E191603

1) Onder de 0 °C kabel niet buigen.

## Classificaties

<b>ECl@ss 5.0</b>	27270909
<b>ECl@ss 5.1.4</b>	27270909
<b>ECl@ss 6.0</b>	27270909
<b>ECl@ss 6.2</b>	27270909
<b>ECl@ss 7.0</b>	27270909
<b>ECl@ss 8.0</b>	27270909
<b>ECl@ss 8.1</b>	27270909
<b>ECl@ss 9.0</b>	27270909
<b>ETIM 5.0</b>	EC002720
<b>ETIM 6.0</b>	EC002720
<b>UNSPSC 16.0901</b>	39121528

**Maattekening** (Afmetingen in mm (inch))



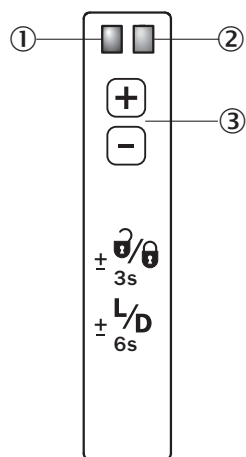
- ① Optische as
- ② Bevestigingsboring, Ø 4,2 mm
- ③ Alleen bij WF50/80/120

**Dimensions in mm (inch)**

	<b>A</b> Fork width	<b>B</b> Fork depth	<b>C</b>	<b>C1</b>
<b>WF2</b>	2 (0.08)	42/59/95 (1.65/2.32/3.74)	14 (0.55)	5 (0.20)
<b>WF5</b>	5 (0.20)	42/59/95 (1.65/2.32/3.74)	14 (0.55)	6.5 (0.20)
<b>WF15</b>	15 (0.59)	42/59/95 (1.65/2.32/3.74)	27 (1.06)	5 (0.20)
<b>WF30</b>	30 (1.18)	42/59/95 (1.65/2.32/3.74)	42 (1.65)	5 (0.20)
<b>WF50</b>	50 (1.97)	42/59/95 (1.65/2.32/3.74)	51 (2.01)	16 (0.63)
<b>WF80</b>	80 (3.15)	42/59/95 (1.65/2.32/3.74)	81 (3.19)	16 (0.63)
<b>WF120</b>	120 (4.72)	42/59/95 (1.65/2.32/3.74)	121 (4.76)	16 (0.63)

**Instelmogelijkheden**

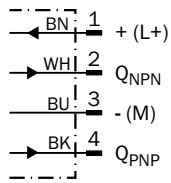
Instelling: plus- en min-knoppen (WFxx-B410)



- ① Functie-indicatie (geel), schakeloutput
- ② Functie-indicatie (rood)
- ③ "+"/"-"-toets en functietoets

## Aansluitschema

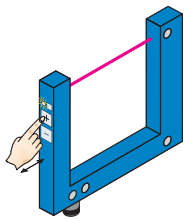
cd-086



## Bedieningsconcept

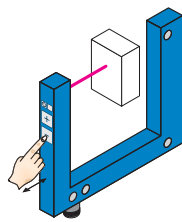
Instelling schakeldrempel met plus- en min-knoppen (WFxx-B410)

### 1. No object in the beam path



The yellow function indicator illuminates when the light received is at its optimum level. If necessary, increase sensitivity using the "+" button.

### 2. Object in the beam path






Yellow function indicator goes out. If necessary, reduce sensitivity using the "-" button.

## Aanbevolen accessoires

Meer apparaatuitvoeringen en accessoires → [www.sick.com/WF](http://www.sick.com/WF)

	Korte beschrijving	Type	Artikelnr.
<b>Stekkers en kabels</b>			
	Kop A: Contactdoos, M8, 4-pins, recht, Met A-codering Kop B: Los leidingseinde Kabel: Sensor-actuatorkabel, PVC, Niet geïsoleerd, 2 m	YF8U14-020VA3X-LEAX	2095888
	Kop A: Contactdoos, M8, 4-pins, recht, Met A-codering Kop B: Los leidingseinde Kabel: Sensor-actuatorkabel, PVC, Niet geïsoleerd, 5 m	YF8U14-050VA3X-LEAX	2095889
	Kop A: Contactdoos, M8, 4-pins, recht, Met A-codering Kop B: Los leidingseinde Kabel: Sensor-actuatorkabel, PVC, Niet geïsoleerd, 10 m	YF8U14-100VA3X-LEAX	2095890
	Kop A: Contactdoos, M8, 4-pins, haaks, Met A-codering Kop B: Los leidingseinde Kabel: Sensor-actuatorkabel, PVC, Niet geïsoleerd, 2 m	YG8U14-020VA3X-LEAX	2095962
	Kop A: Contactdoos, M8, 4-pins, haaks, Met A-codering Kop B: Los leidingseinde Kabel: Sensor-actuatorkabel, PVC, Niet geïsoleerd, 5 m	YG8U14-050VA3X-LEAX	2095963

	Korte beschrijving	Type	Artikelnr.
	Kop A: Contactdoos, M8, 4-pins, haaks, Met A-codering Kop B: Los leidingseinde Kabel: Sensor-actuatorkabel, PVC, Niet geïsoleerd, 10 m	YG8U14-100VA3X-LEAX	2095964
	Kop A: Contactdoos, M8, 4-pins, recht Kop B: - Kabel: Niet geïsoleerd	DOS-0804-G	6009974
	Kop A: Contactdoos, M8, 4-pins, haaks Kop B: - Kabel: Niet geïsoleerd	DOS-0804-W	6009975

## SICK IN ÉÉN OOGOPSLAG

SICK is één van de toonaangevende fabrikanten van intelligente sensoren en sensoroplossingen voor industriële toepassingen. Ons unieke aanbod van producten en services is de perfecte basis voor een veilige en efficiënte besturing van processen, voor de bescherming van mensen tegen ongevallen en het voorkomen van milieuverontreiniging.

Wij hebben uitgebreide ervaring in diverse uiteenlopende domeinen en kennen grondig de branchespecifieke processen en eisen. Zo kunnen wij met intelligente sensoren precies de oplossingen leveren die onze klanten nodig hebben. In onze testcentra in Europa, Azië en Noord-Amerika worden systeemoplossingen voor onze klanten getest en geoptimaliseerd. Dat alles maakt van ons een betrouwbare leverancier en R&D-partner.

Onze uitgebreide services vervolledigen ons aanbod. Met onze SICK LifeTime Services ondersteunen we u tijdens de gehele levenscyclus van de machine en zorgen we voor veiligheid en productiviteit.

**Dat is voor ons “Sensor Intelligence”.**

## WERELDWIJD BIJ U IN DE BUURT:

Contactpersonen en andere vestigingen → [www.sick.com](http://www.sick.com)