



Bestelinformatie

Type	Artikelnr.
KT8L-P3656	1041262

Meer apparaatuitvoeringen en accessoires → www.sick.com/KT8



Gedetailleerde technische specificaties

Kenmerken

Afmetingen (B x H x D)	30,4 mm x 53 mm x 80 mm
Tastwijdte	150 mm ¹⁾
Behuizingsvorm (lichtuittrede)	Blokvormig
Lichtbron	Laser, Rood ²⁾
Laserklasse	II (EN 60825-1:2014), IEC 60825-1:2014
Golflengte	655 nm
Lichtuitgang	Lange apparaatzijde
Lichtvlek grootte	Ø 0,3 mm ³⁾
Lichtvlekpositie	Rond
Bedrijfstastafstand	30 mm ... 800 mm ⁴⁾
Instelling	Teach-in knop
Teach-in mode	2-punts teach-in statisch Teach-in dynamisch (min/max)
Functie	Automatische driftcorrectie

¹⁾ Vanaf voorkant objectief.

²⁾ Gemiddelde levensduur: 50.000 h bij T_U = +25 °C.

³⁾ Bij focuspunt = tastwijdte 150 mm.

⁴⁾ Met betrekking tot zwart-wit-contrast 6% / 90%.

Mechanisch/Elektrisch

Voedingsspanning	10 V DC ... 30 V DC ¹⁾
Rimpel	≤ 5 V _{ss} ²⁾

¹⁾ Grenswaarden bij gebruik in netwerk met korstluitbeveiliging max. 8 A.

²⁾ Mag de U_v-tolerantie niet onder- of overschrijden.

³⁾ Onbelast.

⁴⁾ Bij licht-donkerverhouding 1:1.

⁵⁾ Signaallooptijd bij Ohmse belasting.

⁶⁾ Toegekende spanning DC 50 V.

Stroomopname	< 80 mA ³⁾
Schakelfrequentie	17 kHz ⁴⁾
Responstijd	30 μs ⁵⁾
Jitter	< 15 μs
Schakeloutput	PNP
Schakeloutput (spanning)	PNP: HIGH = $U_V - \leq 2 \text{ V}$ / LOW ca. 0 V
Analoge output	0,3 mA ... 20 mA
Uitgangsstroom I_{max}	100 mA
Input, teach-in (ET)	PNP Teach: $U = 10 \text{ V} \dots < U_V$ Run: $U < 2 \text{ V}$
Opslagtijd (ET)	25 ms, non-volatile opslag
Tijdniveau	20 ms, instelbaar
Aansluittype	Stekker M12, 5-pins
Beschermingsklasse	II ⁶⁾
Beveiligingsschakelingen	U_V -aansluitingen met ompoolbeveiliging Output Q beveiligd tegen kortsluiting Interferentie-onderdrukking
Isolatieklasse	IP67
Gewicht	400 g
Materiaal behuizing	Metaal, Gegoten zink

1) Grenswaarden bij gebruik in netwerk met korstluitbeveiliging max. 8 A.

2) Mag de U_V -tolerantie niet onder- of overschrijden.

3) Onbelast.

4) Bij licht-donkerverhouding 1:1.

5) Signaallooptijd bij Ohmse belasting.

6) Toegekende spanning DC 50 V.

Omgevingsgegevens

Omgevingstemperatuur bedrijf	-10 °C ... +45 °C
Omgevingstemperatuur opslag	-10 °C ... +75 °C
Schokbelasting	Volgens IEC 60068
UL-file-nr.	242368, conform CDRH

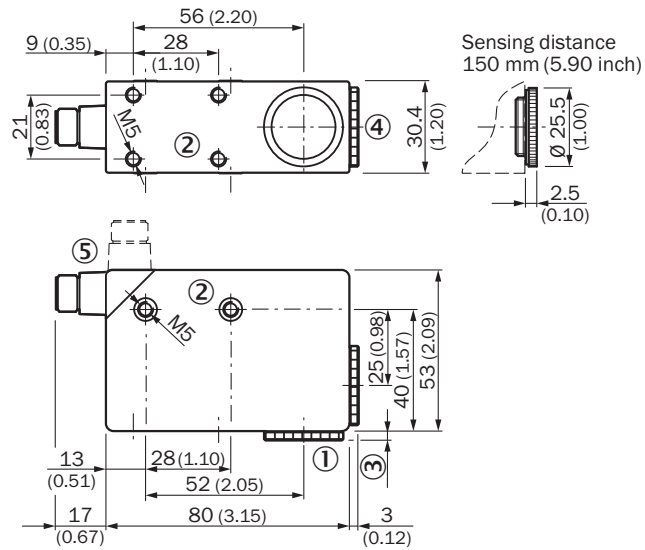
Classificaties

ECl@ss 5.0	27270906
ECl@ss 5.1.4	27270906
ECl@ss 6.0	27270906
ECl@ss 6.2	27270906
ECl@ss 7.0	27270906
ECl@ss 8.0	27270906
ECl@ss 8.1	27270906
ECl@ss 9.0	27270906
ECl@ss 10.0	27270906
ECl@ss 11.0	27270906

ETIM 5.0	EC001820
ETIM 6.0	EC001820
ETIM 7.0	EC001820
UNSPSC 16.0901	39121528

Maattekening (Afmetingen in mm (inch))

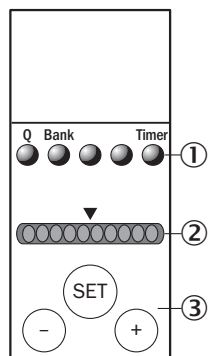
KT8L Laser



- ① Objectief (lichtuitgang), niet verwisselbaar door pos. 4
- ② Bevestigingsschroefdraad M5, 5,5 mm diep
- ③ Zie maattekening van objectief
- ④ Afdekschroef, niet verwisselbaar met pos. 1
- ⑤ Stekker M12 (90° draaibaar)

Instelmogelijkheden

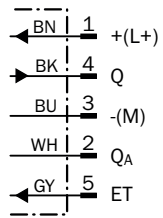
KT8L Laser



- ① Functie-indicaties (geel)
- ② Balkindicatie (groen)
- ③ Teach-in knop / toets +/-

Aansluitschema

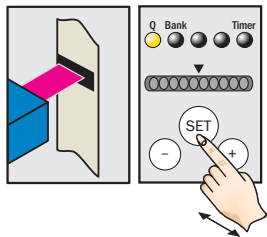
Cd-329



Bedieningsconcept

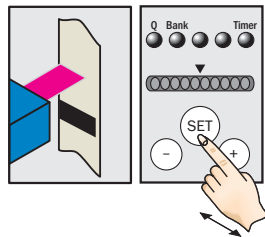
Aansluittype en -schema

1. Position mark



Press and hold SET button > 1 s.
Yellow LED flashes.

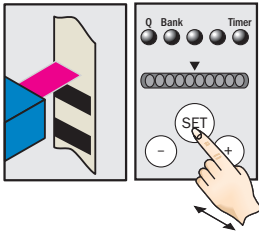
2. Position background



Press and hold SET button > 1 s.
Yellow LED goes out.

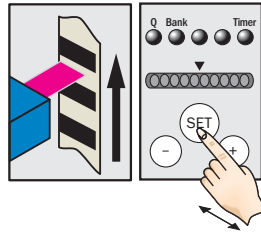
Aansluittype en -schema

1. Position background

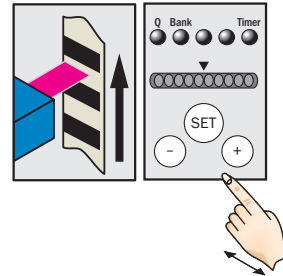


Press and hold SET button.
 Emitted light turns white.

2. Move at least one repeat length using the light spot



Hold down SET button.



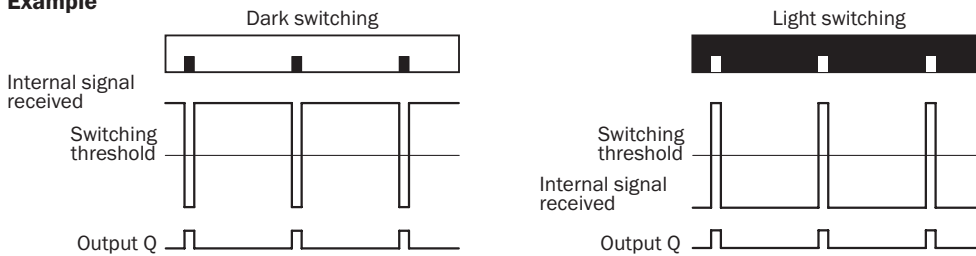
Release SET button.

Note

The bar display visualizes the detection reliability during teach-in. The more LEDs that illuminate, the better the teach-in:

- 1 LED illuminates = operation not reliable – contrast difference too low
- ≤ 4 LEDs illuminate = operation OK – sufficient contrast difference
- > 4 LEDs illuminate = reliable operation – high contrast difference

Example

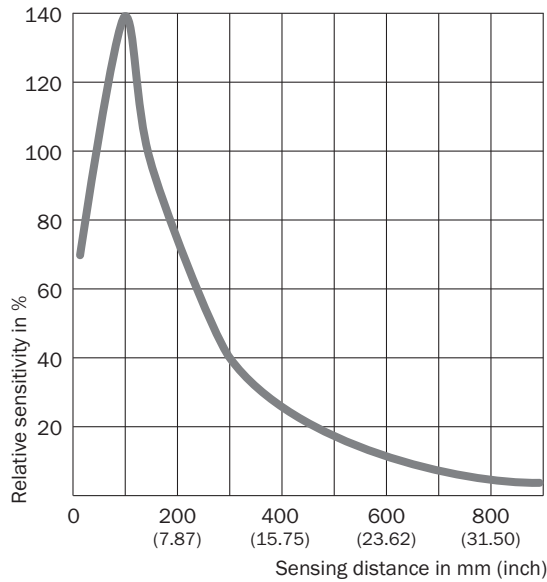


Switching characteristics

Light/dark setting is defined using teach-in sequence or menu, cf. operating instructions.
 The switching threshold is set in the center between the background and the mark.
 Teach-in and the light/dark setting can also be configured using an external control signal.
 Configuration only possible via CAN (see operating instruction).

Tastwijdte

Tastwijdte



Aanbevolen accessoires

Bevestigingstechniek

Universele klemsystemen

Stekkers en kabels

Stekkers en kabels

Aansluitkabels

Aansluitklare stekker

Meer apparaatuitvoeringen en accessoires → www.sick.com/KT8

Korte beschrijving	Type	Artikelnr.
Plaat G voor universele klemhouder, Staal, verzinkt, Universele klemhouder (2022726), bevestigingsmateriaal	BEF-KHS-G01	2022464
Plaat K voor universele klemhouder, Staal, verzinkt, Universele klemhouder (2022726), bevestigingsmateriaal	BEF-KHS-K01	2022718
Universele klemhouder voor stangbevestiging, Staal, verzinkt, zonder bevestigingsmateriaal	BEF-KHS-KH1	2022726
Montagestang, recht, 200 mm, staal, Staal, verzinkt, zonder bevestigingsmateriaal	BEF-MS12G-A	4056054
Montagestang, recht, 300 mm, staal, Staal, verzinkt, zonder bevestigingsmateriaal	BEF-MS12G-B	4056055
Montagestang, L-vormig, 150 mm x 150 mm, staal, Staal, verzinkt, zonder bevestigingsmateriaal	BEF-MS12LA	4056052
Montagestang, L-vormig, 250 x 250 mm, staal, Staal, verzinkt, zonder bevestigingsmateriaal	BEF-MS12LB	4056053
Korte beschrijving	Type	Artikelnr.
Kop A: Contactdoos, M12, 5-pins, recht, Met A-codering Kop B: open kabeluiteinde Kabel: Sensor-actuatorkabel, PVC, Niet geïsoleerd, 2 m	YF2A15-020VB5XLEAX	2096239

Korte beschrijving	Type	Artikelnr.
Kop A: Contactdoos, M12, 5-pins, recht, Met A-codering Kop B: open kabeluiteinde Kabel: Sensor-actuatorkabel, PVC, Niet geïsoleerd, 5 m	YF2A15-050VB5XLEAX	2096240
Kop A: Contactdoos, M12, 5-pins, recht, Met A-codering Kop B: open kabeluiteinde Kabel: Sensor-actuatorkabel, PVC, Niet geïsoleerd, 10 m	YF2A15-100VB5XLEAX	2096241
Kop A: Contactdoos, M12, 5-pins, haaks, Met A-codering Kop B: open kabeluiteinde Kabel: Sensor-actuatorkabel, PVC, Niet geïsoleerd, 2 m	YG2A15-020VB5XLEAX	2096215
Kop A: Contactdoos, M12, 5-pins, haaks, Met A-codering Kop B: open kabeluiteinde Kabel: Sensor-actuatorkabel, PVC, Niet geïsoleerd, 5 m	YG2A15-050VB5XLEAX	2096216
Kop A: Contactdoos, M12, 5-pins, haaks, Met A-codering Kop B: open kabeluiteinde Kabel: Sensor-actuatorkabel, PVC, Niet geïsoleerd, 10 m	YG2A15-100VB5XLEAX	2096217
Korte beschrijving	Type	Artikelnr.
Kop A: Contactdoos, M12, 5-pins, recht Kabel: Niet geïsoleerd	DOS-1205-G	6009719
Kop A: Contactdoos, M12, 5-pins, haaks Kop B: - Kabel: Niet geïsoleerd	DOS-1205-W	6009720

SICK IN ÉÉN OOGOPSLAG

SICK is één van de toonaangevende fabrikanten van intelligente sensoren en sensoroplossingen voor industriële toepassingen. Ons unieke aanbod van producten en services is de perfecte basis voor een veilige en efficiënte besturing van processen, voor de bescherming van mensen tegen ongevallen en het voorkomen van milieuverontreiniging.

Wij hebben uitgebreide ervaring in diverse uiteenlopende domeinen en kennen grondig de branchespecifieke processen en eisen. Zo kunnen wij met intelligente sensoren precies de oplossingen leveren die onze klanten nodig hebben. In onze testcentra in Europa, Azië en Noord-Amerika worden systeemoplossingen voor onze klanten getest en geoptimaliseerd. Dat alles maakt van ons een betrouwbare leverancier en R&D-partner.

Onze uitgebreide services vervolledigen ons aanbod. Met onze SICK LifeTime Services ondersteunen we u tijdens de gehele levenscyclus van de machine en zorgen we voor veiligheid en productiviteit.

Dat is voor ons “Sensor Intelligence”.

WERELDWIJD BIJ U IN DE BUURT:

Contactpersonen en andere vestigingen → www.sick.com