



# CM12-08EBP-KW1

CM

CAPACITIEVE BENADERINGSSCHAKELAARS

**SICK**  
Sensor Intelligence.



### Bestelinformatie

Type	Artikelnr.
CM12-08EBP-KW1	6051029

Meer apparaatuitvoeringen en accessoires → [www.sick.com/CM](http://www.sick.com/CM)

Afbeelding kan afwijken



### Gedetailleerde technische specificaties

#### Kenmerken

<b>Constructie</b>	Metrische constructie
<b>Schroefdraadmaat</b>	M12 x 1
<b>Diameter</b>	Ø 12 mm
<b>Schakelafstand S<sub>n</sub></b>	0 mm ... 8 mm
<b>Verzekerde schakelafstand S<sub>a</sub></b>	5,76 mm
<b>Inbouw in metaal</b>	Niet bondig / bondig <sup>1)</sup>
<b>Schakelfrequentie</b>	15 Hz
<b>Aansluittype</b>	Kabel, 4-draads, 2 m <sup>2)</sup>
<b>Schakeloutput</b>	PNP / NPN
<b>Uitgangsfunctie</b>	Programmeerbaar
<b>Schakeltype eigenschap</b>	Bedradingsprogrammeerbaar <sup>3)</sup>
<b>Elektrische uitvoering</b>	DC 4-draads
<b>Instelling</b>	Enkelvoudige teach-in-toets (Gevoeligheid) Kabel (Gevoeligheid)
<b>Isolatieklasse</b>	IP68 <sup>4) 5)</sup>

<sup>1)</sup> Bij bondige inbouw teach-in nodig.

<sup>2)</sup> Onder de 0 °C kabel niet buigen.

<sup>3)</sup> Automatische herkenning.

<sup>4)</sup> Conform EN 60529.

<sup>5)</sup> 1,3 m waterdiepte / 60 min.

#### Mechanisch/Elektrisch

<b>Voedingsspanning</b>	10 V DC ... 36 V DC
<b>Rimpel</b>	≤ 10 % <sup>1)</sup>

<sup>1)</sup> Van Ub.

<sup>2)</sup> Bij I<sub>a</sub> max.

<sup>3)</sup> Onbelast.

<sup>4)</sup> Van Sr.

<sup>5)</sup> Ub en Ta constant.

<sup>6)</sup> Bij niet bondige inbouw min. 1 x S<sub>n</sub> en sensor geaard.

<b>Spanningsdaling</b>	≤ 2,5 V DC <sup>2)</sup>
<b>Stroomopname</b>	12 mA <sup>3)</sup>
<b>Opstarttijd</b>	≤ 120 ms
<b>Hysteresis</b>	3 % ... 20 %
<b>Reproduceerbaarheid</b>	≤ 5 % <sup>4) 5)</sup>
<b>EMC</b>	Conform EN 60947-5-2 <sup>6)</sup>
<b>Continuustroom I<sub>a</sub></b>	≤ 200 mA
<b>Draadsectie</b>	PVC
<b>Kabeldoorsnede</b>	0,14 mm <sup>2</sup>
<b>Beveiliging tegen kortsluiting</b>	✓
<b>Ompoolbeveiligd</b>	✓
<b>Inschakelstroomonderdrukking</b>	✓
<b>Bestendigheid tegen schokken en trillingen</b>	30 g, 11 ms / 10 ... 55 Hz, 1 mm
<b>Omgevingstemperatuur bedrijf</b>	-20 °C ... +85 °C
<b>Omgevingstemperatuur opslag</b>	-40 °C ... +85 °C
<b>Materiaal behuizing</b>	Kunststof, Kunststof
<b>Lengte behuizing</b>	84,7 mm
<b>Nuttige schroefdraadlengte</b>	46,5 mm
<b>Max. aanhaalmoment</b>	≤ 1 Nm
<b>Leveringsomvang</b>	Bevestigingsmoer, kunststof PA12 (2 x)
<b>UL-file-nr.</b>	NRKH.E191603

1) Van Ub.

2) Bij I<sub>a</sub> max.

3) Onbelast.

4) Van Sr.

5) Ub en Ta constant.

6) Bij niet bondige inbouw min. 1 x Sn en sensor geaard.

## Veiligheidstechnische karakteristieken

<b>MTTF<sub>D</sub></b>	754 jaren
<b>DC<sub>avg</sub></b>	0%

## Reductiefactoren

<b>Opmerking</b>	De waarden zijn richtwaarden die kunnen variëren
<b>Metaal</b>	1
<b>Water</b>	1
<b>PVC</b>	Ca. 0,4
<b>Olie</b>	Ca. 0,25
<b>Glas</b>	0,6
<b>Keramiek</b>	0,5
<b>Alcohol</b>	0,7
<b>Hout</b>	0,2 ... 0,7

### Inbouwaanwijzing

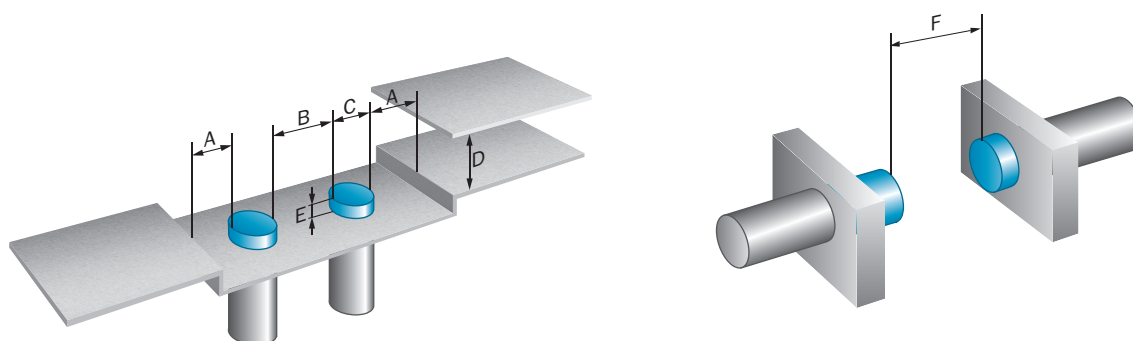
<b>Opmerking</b>	Bijbehorende afbeelding zie "Inbouwaanwijzing"
<b>B</b>	12 mm
<b>C</b>	12 mm
<b>D</b>	12 mm
<b>E</b>	8 mm

### Classificaties

<b>ECl@ss 5.0</b>	27270102
<b>ECl@ss 5.1.4</b>	27270102
<b>ECl@ss 6.0</b>	27270102
<b>ECl@ss 6.2</b>	27270102
<b>ECl@ss 7.0</b>	27270102
<b>ECl@ss 8.0</b>	27270102
<b>ECl@ss 8.1</b>	27270102
<b>ECl@ss 9.0</b>	27270102
<b>ECl@ss 10.0</b>	27270102
<b>ECl@ss 11.0</b>	27270102
<b>ETIM 5.0</b>	EC002715
<b>ETIM 6.0</b>	EC002715
<b>ETIM 7.0</b>	EC002715
<b>UNSPSC 16.0901</b>	39122230

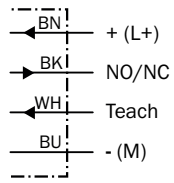
### Inbouwaanwijzing

Niet vlakke inbouw



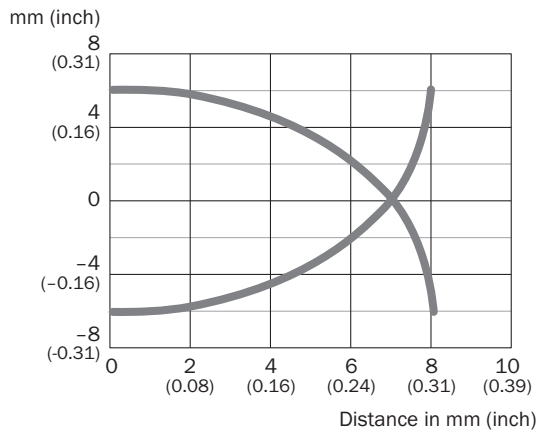
## Aansluitschema

Cd-236



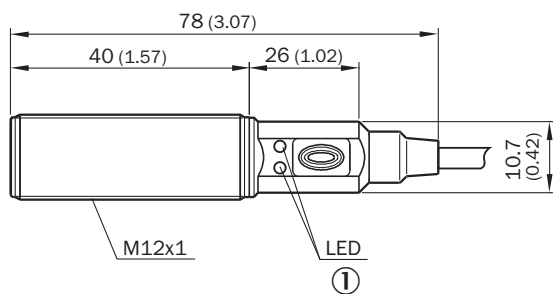
## Karakteristiek

CM12



## Maattekening (Afmetingen in mm (inch))




CM12, kabel



① LED geel: schakeloutput actief; LED groen: voedingsspanning en signaalreserve

## Aanbevolen accessoires

Meer apparaatuitvoeringen en accessoires → [www.sick.com/CM](http://www.sick.com/CM)

	Korte beschrijving	Type	Artikelnr.
Universele klemsystemen			
	Plaat NO5 voor universele klemhouder, M12, Staal, verzinkt (plaat), Gegoten zink (klemhouder), Universele klemhouder (5322626), bevestigingsmateriaal	BEF-KHS-N05	2051611
Montagebeugels en -platen			
	Bevestigingsplaat voor M12-sensoren, Staal, verzinkt, zonder bevestigingsmateriaal	BEF-WG-M12	5321869
	Bevestigingshoek voor M12-sensoren, Staal, verzinkt, zonder bevestigingsmateriaal	BEF-WN-M12	5308447

## SICK IN ÉÉN OOGOPSLAG

SICK is één van de toonaangevende fabrikanten van intelligente sensoren en sensoroplossingen voor industriële toepassingen. Ons unieke aanbod van producten en services is de perfecte basis voor een veilige en efficiënte besturing van processen, voor de bescherming van mensen tegen ongevallen en het voorkomen van milieuverontreiniging.

Wij hebben uitgebreide ervaring in diverse uiteenlopende domeinen en kennen grondig de branchespecifieke processen en eisen. Zo kunnen wij met intelligente sensoren precies de oplossingen leveren die onze klanten nodig hebben. In onze testcentra in Europa, Azië en Noord-Amerika worden systeemoplossingen voor onze klanten getest en geoptimaliseerd. Dat alles maakt van ons een betrouwbare leverancier en R&D-partner.

Onze uitgebreide services vervolledigen ons aanbod. Met onze SICK LifeTime Services ondersteunen we u tijdens de gehele levenscyclus van de machine en zorgen we voor veiligheid en productiviteit.

**Dat is voor ons “Sensor Intelligence”.**

## WERELDWIJD BIJ U IN DE BUURT:

Contactpersonen en andere vestigingen → [www.sick.com](http://www.sick.com)