



GSE10-P4221

G10

KLEINE SENSOREN

SICK
Sensor Intelligence.

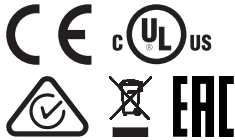


Bestelinformatie

| Type | Artikelnr. |
|-------------|------------|
| GSE10-P4221 | 1065906 |

Meer apparaatuitvoeringen en accessoires → www.sick.com/G10

Afbeelding kan afwijken



Gedetailleerde technische specificaties

Kenmerken

| | |
|---------------------------------------|-----------------------|
| Sensor-/ detectieprincipe | Zender-ontvanger |
| Afmetingen (B x H x D) | 20 mm x 50 mm x 39 mm |
| Behuizingsvorm (lichtuittrede) | Blokvormig |
| Schakelafstand max. | 0 m ... 40 m |
| Schakelafstand | 0 m ... 35 m |
| Lichtsoort | Infraroodlicht |
| Lichtbron | Led |
| Lichtvlekgrootte (afstand) | Ø 433 mm (15 m) |
| Golflengte | 850 nm |
| Instelling | Potentiometer, 270° |

Mechanisch/Elektrisch

| | |
|---------------------------------------|---|
| Voedingsspanning | 10 V DC ... 30 V DC ¹⁾ |
| Rimpel | < 5 V _{ss} ²⁾ |
| Stroomopname, zender | ≤ 15 mA |
| Stroomopname, ontvanger | ≤ 20 mA |
| Schakeloutput | PNP |
| Type schakeling | Helder-/donkerschakelend |
| Schakeltype selecteerbaar | Naar keuze, per licht-/donkerschakelaar |
| Uitgangsstroom I_{max} | ≤ 100 mA |

¹⁾ Grenswaarden bij gebruik in netwerk met korstluitbeveiliging max. 8 A.

²⁾ Mag de U_v-tolerantie niet onder- of overschrijden.

³⁾ Signaallooptijd bij Ohmse belasting.

⁴⁾ Bij licht-donkerverhouding 1:1.

⁵⁾ A = U_v-aansluitingen ompoolbeveiligd.

⁶⁾ B = in- en uitgangen ompoolbeveiligd.

⁷⁾ C = interferentie-onderdrukking.

⁸⁾ D = outputs overstroom- en kortsluitvast.

⁹⁾ Voldoet aan de eisen in UL325, bij gebruik van een externe veiligheidsbehuizing (bijvoorbeeld BEF-G10WSG, 2071960).

| | |
|-------------------------------------|--|
| Responstijd | $\leq 500 \mu\text{s}$ ³⁾ |
| Schakelfrequentie | 1.000 Hz ⁴⁾ |
| Aansluittype | Stekker M12, 4-pins |
| Beveiligingsschakelingen | A ⁵⁾ B ⁶⁾ C ⁷⁾ D ⁸⁾ |
| Beschermingsklasse | III |
| Gewicht | 70 g |
| Materiaal behuizing | Kunststof, ABS / PMMA |
| Isolatieklasse | IP67 |
| EMC | EN 60947-5-2 |
| Testingang | Zender uit bij "Test" 0 V |
| Omgevingstemperatuur bedrijf | -30 °C ... +60 °C |
| Omgevingstemperatuur opslag | -40 °C ... +70 °C |
| UL-file-nr. | NRKH.E348498 & NRKH7.E348498 |
| Overige normen | UL325 ⁹⁾ |

1) Grenswaarden bij gebruik in netwerk met korstluitbeveiliging max. 8 A.

2) Mag de U_V -tolerantie niet onder- of overschrijden.

3) Signaallooptijd bij Ohmse belasting.

4) Bij licht-donkerverhouding 1:1.

5) A = U_V -aansluitingen ompoolbeveiligd.

6) B = in- en uitgangen ompoolbeveiligd.

7) C = interferentie-onderdrukking.

8) D = outputs overstroom- en kortsluitvast.

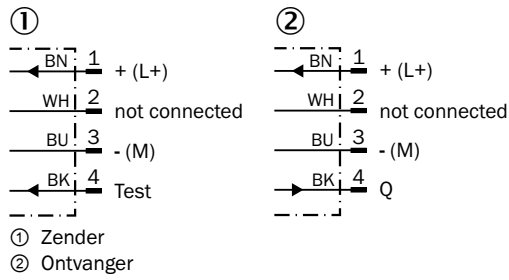
9) Voldoet aan de eisen in UL325, bij gebruik van een externe veiligheidsbehuizing (bijvoorbeeld BEF-G10WSG, 2071960).

Classificaties

| | |
|-----------------------|----------|
| ECl@ss 5.0 | 27270901 |
| ECl@ss 5.1.4 | 27270901 |
| ECl@ss 6.0 | 27270901 |
| ECl@ss 6.2 | 27270901 |
| ECl@ss 7.0 | 27270901 |
| ECl@ss 8.0 | 27270901 |
| ECl@ss 8.1 | 27270901 |
| ECl@ss 9.0 | 27270901 |
| ECl@ss 10.0 | 27270901 |
| ECl@ss 11.0 | 27270901 |
| ETIM 5.0 | EC002716 |
| ETIM 6.0 | EC002716 |
| ETIM 7.0 | EC002716 |
| UNSPSC 16.0901 | 39121528 |

Aansluitschema

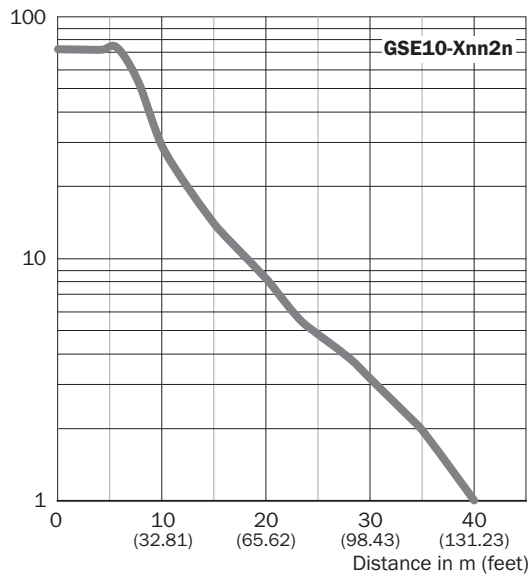
Cd-073



Karakteristiek

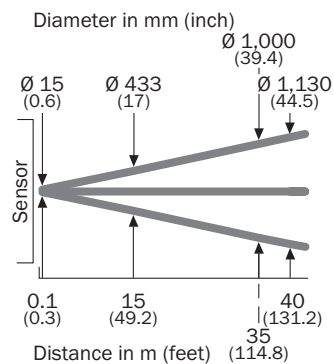
Func-tierreserve

Operating reserve



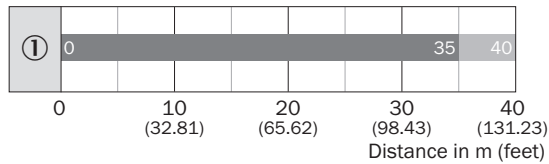
Lichtvlek-grootte

Lichtvlek-grootte



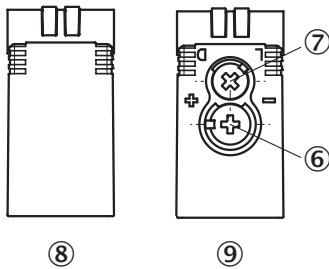
Schakelafstandgrafiek

Reikwijdte



■ Sensing range ■ Sensing range max.

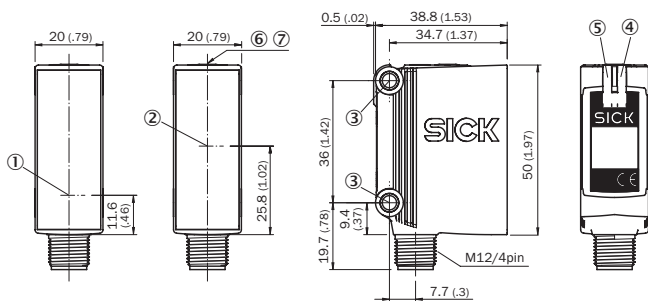
Instelmogelijkheden



- ⑥ Instelling schakelafstand
- ⑦ Licht-/donkeromschakelaar
- ⑧ Zender
- ⑨ Ontvanger




Maattekening (Afmetingen in mm (inch))

GSE10, DC, stekker



- ① Midden optische as zender
- ② Midden optische as ontvangstindicator
- ③ Bevestigingsboring, Ø 4,2 mm
- ④ Indicatie-LED geel: status lichtontvangst
- ⑤ Indicatie-LED groen: bedrijfsmodusindicatie

Aanbevolen accessoiresMeer apparaatuitvoeringen en accessoires → www.sick.com/G10

| | Korte beschrijving | Type | Artikelnr. |
|---|---|--------------------|-------------------|
| Universele klemsystemen | | | |
|  | Q-Lock, stangmontagesysteem voor G10 en reflector P250, spuitgegoten zink, Staal, verzinkt | BEF-KHSQ12R01 | 2071260 |
| Stekkers en kabels | | | |
|  | Kop A: Contactdoos, M12, 4-pins, recht, Met A-codering Kop B: open kabeluiteinde Kabel: Sensor-actuatorkabel, PVC, Niet geïsoleerd, 5 m | YF2A14-050VB3XLEAX | 2096235 |
|  | Kop A: Stekker, M12, 4-pins, recht Kop B: - Kabel: Niet geïsoleerd | STE-1204-G | 6009932 |

SICK IN ÉÉN OOGOPSLAG

SICK is één van de toonaangevende fabrikanten van intelligente sensoren en sensoroplossingen voor industriële toepassingen. Ons unieke aanbod van producten en services is de perfecte basis voor een veilige en efficiënte besturing van processen, voor de bescherming van mensen tegen ongevallen en het voorkomen van milieuverontreiniging.

Wij hebben uitgebreide ervaring in diverse uiteenlopende domeinen en kennen grondig de branchespecifieke processen en eisen. Zo kunnen wij met intelligente sensoren precies de oplossingen leveren die onze klanten nodig hebben. In onze testcentra in Europa, Azië en Noord-Amerika worden systeemoplossingen voor onze klanten getest en geoptimaliseerd. Dat alles maakt van ons een betrouwbare leverancier en R&D-partner.

Onze uitgebreide services vervolledigen ons aanbod. Met onze SICK LifeTime Services ondersteunen we u tijdens de gehele levenscyclus van de machine en zorgen we voor veiligheid en productiviteit.

Dat is voor ons “Sensor Intelligence”.

WERELDWIJD BIJ U IN DE BUURT:

Contactpersonen en andere vestigingen → www.sick.com