



CM18-12NPP-EW1

CM

CAPACITIEVE BENADERINGSSCHAKELAARS

SICK
Sensor Intelligence.



Bestelinformatie

| Type | Artikelnr. |
|----------------|------------|
| CM18-12NPP-EW1 | 6058148 |

Meer apparaatuitvoeringen en accessoires → www.sick.com/CM

Afbeelding kan afwijken



Gedetailleerde technische specificaties

Kenmerken

| | |
|--|---|
| Constructie | Metrische constructie |
| Schroefdraadmaat | M18 1 |
| Diameter | Ø 18 mm |
| Schakelafstand S_n | 3 mm ... 12 mm |
| Verzekerde schakelafstand S_a | 9,18 mm ¹⁾ |
| Inbouw in metaal | Niet bondig |
| Schakelfrequentie | 50 Hz |
| Aansluitwijze | Kabel, 4-draads, 2 m ²⁾ |
| Schakeloutput | PNP |
| Uitgangsfunctie | Antivalent |
| Schakeltype eigenschap | Bedradingsprogrammeerbaar |
| Elektrische uitvoering | DC 4-draads |
| Instelling | Potentiometer (Gevoeligheid) |
| Isolatieklasse | IP68, IP69K ³⁾ |
| Conformiteit | Ecolab, CE-toelating, cULus ⁴⁾ |

¹⁾ Bij bondige inbouw in elektrisch geleidende materialen $S_a = 0,8 \times S_r$ bij temperaturen $< 0 \text{ °C}$ en $> 60 \text{ °C}$.

²⁾ Onder de 0 °C kabel niet buigen.

³⁾ 1 m waterdiepte / 60 min.

⁴⁾ P3-topax 19, P3-topax 56, P3-topax 66, P3-topactive DES.

Mechanisch/Elektrisch

| | |
|---|---------------------------------|
| Voedingsspanning | 10 V DC ... 36 V DC |
| Rimpel | ≤ 10 % ¹⁾ |
| Spanningsdaling | ≤ 2,5 V DC ²⁾ |
| Stroomopname | ≤ 12 mA ³⁾ |
| Opstarttijd | ≤ 200 ms |
| Hysteresis | 3 % ... 20 % |
| Reproduceerbaarheid | ≤ 5 % ^{4) 5)} |
| Temperatuurdrift (van S_r) | ± 10 % |
| EMC | Conform EN 60947-5-2 |
| Continuustroom I_a | ≤ 200 mA |
| Draadsectie | PVC |
| Kabeldoorsnede | 0,34 mm ² |
| Kabeldiameter | Ø 5,2 mm |
| Beveiliging tegen kortsluiting | ✓ |
| Ompoolbeveiligd | ✓ |
| Inschakelstroomonderdrukking | ✓ |
| Bestendigheid tegen schokken en trillingen | Volgens EN 60068 |
| Omgevingstemperatuur bedrijf | -30 °C ... +85 °C ⁶⁾ |
| Omgevingstemperatuur opslag | -40 °C ... +85 °C |
| Materiaal behuizing | Kunststof, PBT |
| Lengte behuizing | 86 mm |
| Nuttige schroefdraadlengte | 47 mm |
| Max. aanhaalmoment | ≤ 2,6 Nm |
| Leveringsomvang | Bevestigingsmoeren (kunststof) |
| UL-file-nr. | NRKH.E191603 |

1) Van Ub.

2) Bij I_a max.

3) Onbelast.

4) Van S_r.

5) Ub en Ta constant.

6) +120 °C kort, aan de voorzijde van de sensor.

Reductiefactoren

| | |
|------------------|--|
| Opmerking | De waarden zijn richtwaarden die kunnen variëren |
| Metaal | 1 |
| Water | 1 |
| PVC | Ca. 0,4 |
| Olie | Ca. 0,25 |
| Glas | 0,6 |
| Keramik | 0,5 |
| Alcohol | 0,7 |
| Hout | 0,2 ... 0,7 |

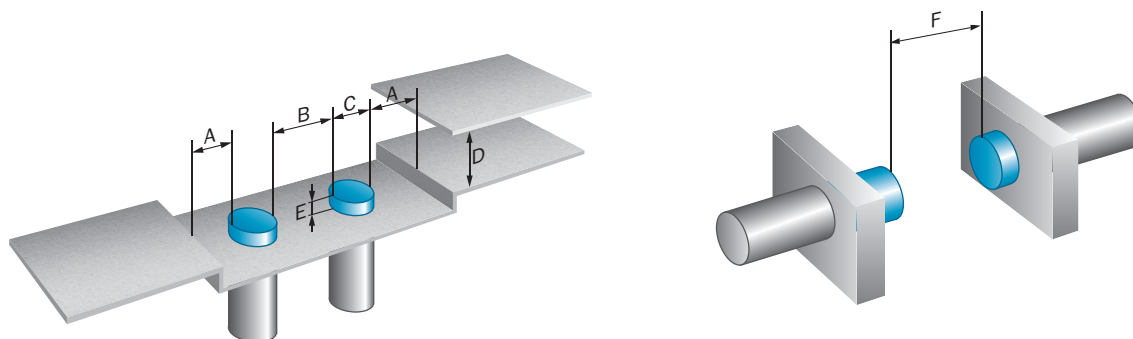
Inbouwaanwijzing

| Opmerking | Bijbehorende afbeelding zie "Inbouwaanwijzing" |
|-----------|--|
| A | 18 mm |
| B | 36 mm |
| C | 18 mm |
| D | 36 mm |
| E | 24 mm |

Classificaties

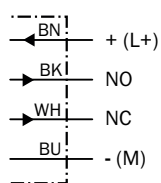
| | |
|-----------------------|----------|
| ECl@ss 5.0 | 27270102 |
| ECl@ss 5.1.4 | 27270102 |
| ECl@ss 6.0 | 27270102 |
| ECl@ss 6.2 | 27270102 |
| ECl@ss 7.0 | 27270102 |
| ECl@ss 8.0 | 27270102 |
| ECl@ss 8.1 | 27270102 |
| ECl@ss 9.0 | 27270102 |
| ETIM 5.0 | EC002715 |
| ETIM 6.0 | EC002715 |
| UNSPSC 16.0901 | 39122230 |

Inbouwaanwijzing



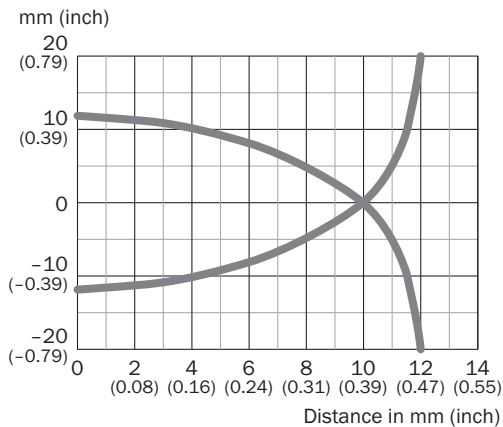
Aansluitschema

cd-005



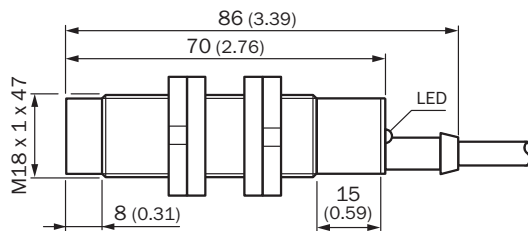
Karakteristiek

CM18, Niet-bondige inbouw



Maattekening (Afmetingen in mm (inch))



CM18, niet bondig, kabel



Aanbevolen accessoires

Meer apparaatuitvoeringen en accessoires → www.sick.com/CM

| | Korte beschrijving | Type | Artikelnr. |
|---|---|--------------|------------|
| Universele klemsystemen | | | |
|  | Plaat N06 voor universele klemhouder, M18, Staal, verzinkt (plaat), Gegoten zink (klemhouder), Universele klemhouder (5322626), bevestigingsmateriaal | BEF-KHS-N06 | 2051612 |
| | Plaat N06N voor universele klemhouder, M18, Roestvast staal 1.4571 (plaat), Roestvast staal 1.4408 (klemhouder), Universele klemhouder (5322627), bevestigingsmateriaal | BEF-KHS-N06N | 2051622 |
| Klem- en afstelhouders | | | |
|  | Klemblok voor ronde sensoren M18 zonder vaste aanslag, Kunststof (PA12) glasvezelversterkt, incl. bevestigingsmateriaal | BEF-KH-M18 | 2051481 |
| | Klemblok voor ronde sensoren M18 met vaste aanslag, Kunststof (PA12) glasvezelversterkt, incl. bevestigingsmateriaal | BEF-KHF-M18 | 2051482 |

| | Korte beschrijving | Type | Artikelnr. |
|---|--|-------------|-------------------|
| Montagebeugels en -platen | | | |
|  | Bevestigingsplaat voor M18-sensoren, Staal, verzinkt, zonder bevestigingsmateriaal | BEF-WG-M18 | 5321870 |
|  | Bevestigingshoek voor M18-sensoren, Staal, verzinkt, zonder bevestigingsmateriaal | BEF-WN-M18 | 5308446 |

SICK IN ÉÉN OOGOPSLAG

SICK is één van de toonaangevende fabrikanten van intelligente sensoren en sensoroplossingen voor industriële toepassingen. Ons unieke aanbod van producten en services is de perfecte basis voor een veilige en efficiënte besturing van processen, voor de bescherming van mensen tegen ongevallen en het voorkomen van milieuverontreiniging.

Wij hebben uitgebreide ervaring in diverse uiteenlopende domeinen en kennen grondig de branchespecifieke processen en eisen. Zo kunnen wij met intelligente sensoren precies de oplossingen leveren die onze klanten nodig hebben. In onze testcentra in Europa, Azië en Noord-Amerika worden systeemoplossingen voor onze klanten getest en geoptimaliseerd. Dat alles maakt van ons een betrouwbare leverancier en R&D-partner.

Onze uitgebreide services vervolledigen ons aanbod. Met onze SICK LifeTime Services ondersteunen we u tijdens de gehele levenscyclus van de machine en zorgen we voor veiligheid en productiviteit.

Dat is voor ons “Sensor Intelligence”.

WERELDWIJD BIJ U IN DE BUURT:

Contactpersonen en andere vestigingen → www.sick.com