



# KTX-WB94142252ZZZZ

KTX Prime

CONTRASTTASTERS

**SICK**  
Sensor Intelligence.



### Bestelinformatie

Type	Artikelnr.
KTX-WB94142252ZZZZ	1078094

Meer apparaatuitvoeringen en accessoires → [www.sick.com/KTX\\_Prime](http://www.sick.com/KTX_Prime)



### Gedetailleerde technische specificaties

#### Kenmerken

<b>Speciale toepassingen</b>	Standaard
<b>Apparaattype</b>	Standaard
<b>Afmetingen (B x H x D)</b>	30 mm x 53 mm x 78,5 mm
<b>Tastwijdte</b>	13 mm
<b>Tastwijdte tolerantie</b>	± 3 mm
<b>Behuizingsvorm (lichtuitrede)</b>	Blokvormig
<b>Lichtbron</b>	Led, RGB <sup>1)</sup>
<b>Golflengte</b>	470 nm, 525 nm, 625 nm
<b>Lichtuitgang</b>	Korte apparaatzijde
<b>Lichtvlekgrootte</b>	Ø 0,9 mm
<b>Lichtvlekpositie</b>	Rond
<b>Ontvangstfiltering</b>	Geen
<b>Teach-in mode</b>	1-punts teach-in, 2-punts teach-in, teach-in dynamisch, automatische modus
<b>Schakelfunctie</b>	Helder-/donkerschakelend
<b>Tijdvertraging</b>	Instelbaar
<b>Bijzondere kenmerken</b>	-
<b>Toestand bij uitlevering</b>	2-punts teach-in
<b>Standaardinstelling</b>	Geen

<sup>1)</sup> Gemiddelde levensduur: 100.000 h bij T<sub>U</sub> = +25 °C.

## Mechanisch/Elektrisch

<b>Voedingsspanning</b>	10,8 V DC ... 28,8 V DC <sup>1)</sup>
<b>Rimpel</b>	$\leq 5 V_{SS}$ <sup>2)</sup>
<b>Stroomopname</b>	$< 100 \text{ mA}$ <sup>3)</sup>
<b>Schakelfrequentie</b>	50 kHz <sup>4) 5)</sup>
<b>Responstijd</b>	10 $\mu\text{s}$ <sup>6) 7)</sup>
<b>Jitter</b>	5 $\mu\text{s}$ <sup>8)</sup>
<b>Schakeloutput</b>	PUSH/PULL
<b>Schakeloutput (spanning)</b>	Push/Pull: High = $U_V - < 3 \text{ V}$ / Low: $< 3 \text{ V}$
<b>Uitgangsstroom <math>I_{max}</math></b>	100 mA <sup>9)</sup>
<b>Input, teach-in (ET)</b>	Teach: $U = 10 \text{ V} \dots < U_V$
<b>Input, aftastinput (AT)</b>	Afgetast: $U = 10 \text{ V} \dots < U_V$
<b>Input, fine/coarse (F/C)</b>	Coarse: $U = 10 \text{ V} \dots < U_V$
<b>Input, licht/donker (L/D)</b>	Helder: $U = 10 \text{ V} \dots < U_V$
<b>Opslagtijd (ET)</b>	25 ms, non-volatile opslag
<b>Aansluittype</b>	Stekker M12, 5-pins
<b>Beschermingsklasse</b>	III
<b>Beveiligingsschakelingen</b>	$U_V$ -aansluitingen met ompoolbeveiliging Output Q beveiligd tegen kortsluiting Interferentie-onderdrukking
<b>Isolatieklasse</b>	IP67
<b>Gewicht</b>	94 g
<b>Materiaal behuizing</b>	Kunststof, VISTAL®
<b>Materiaal, optiek</b>	Kunststof, PMMA

<sup>1)</sup> Grenswaarden: DC 12 V (-10%) ... DC 24 V (+20%). Gebruik in netwerk met beveiliging tegen kortsluiting max. 8 A.

<sup>2)</sup> Mag de  $U_V$ -tolerantie niet onder- of overschrijden.

<sup>3)</sup> Onbelast.

<sup>4)</sup> Bij licht-donkerverhouding 1:1.

<sup>5)</sup> 1-point teach-in (color mode): 16 kHz.

<sup>6)</sup> Signaallooptijd bij Ohmse belasting.

<sup>7)</sup> 1-punts teach-in (kleurenmodus): 30  $\mu\text{s}$ .

<sup>8)</sup> 1-punts teach-in (kleurenmodus): 15  $\mu\text{s}$ .

<sup>9)</sup> Totaalstroom van alle outputs.

## Omgevingsgegevens

<b>Omgevingstemperatuur bedrijf</b>	-20 °C ... +60 °C
<b>Omgevingstemperatuur opslag</b>	-25 °C ... +75 °C
<b>Schokbelasting</b>	Volgens IEC 60068-2-27 (30 g/11 ms)
<b>UL-file-nr.</b>	E181493

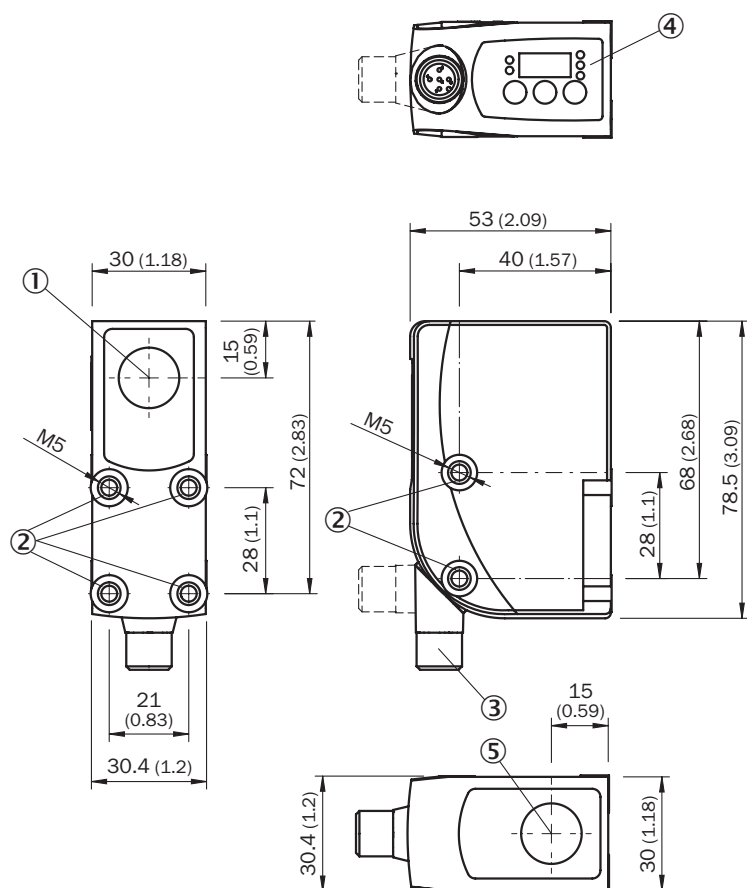
## Classificaties

<b>ECl@ss 5.0</b>	27270906
<b>ECl@ss 5.1.4</b>	27270906
<b>ECl@ss 6.0</b>	27270906
<b>ECl@ss 6.2</b>	27270906

<b>ECl@ss 7.0</b>	27270906
<b>ECl@ss 8.0</b>	27270906
<b>ECl@ss 8.1</b>	27270906
<b>ECl@ss 9.0</b>	27270906
<b>ECl@ss 10.0</b>	27270906
<b>ECl@ss 11.0</b>	27270906
<b>ETIM 5.0</b>	EC001820
<b>ETIM 6.0</b>	EC001820
<b>ETIM 7.0</b>	EC001820
<b>UNSPSC 16.0901</b>	39121528

### Maattekening (Afmetingen in mm (inch))

KTX Prime



- ① Optische as en lichtuitgang lange behuizingszijde (afhankelijk van het type)
- ② Bevestigingsschroefdraad M5
- ③ Stekker M12 (180° draaibaar)
- ④ Bedieningsveld
- ⑤ Optische as en lichtuitgang korte behuizingszijde (afhankelijk van het type)

## Instelmogelijkheden

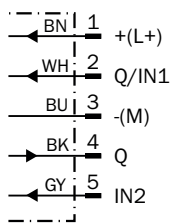
KTS/KTX Prime



- ① LED-statusindicatie
- ② Display
- ③ Bedieningsveld

## Aansluitschema

Cd-382

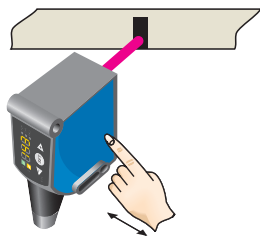


## Bedieningsconcept

KTS/KTX Prime - instelling schakeldrempel (2-punts teach-in)

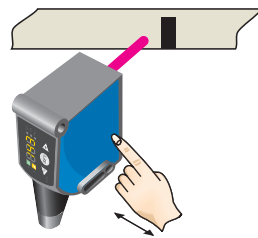
Suitable for manual positioning of the object to be detected, e.g. marks and background.

### 1. Position mark



When setting the contrasts to be detected, "1st" flashes. Press set button.

### 2. Position background

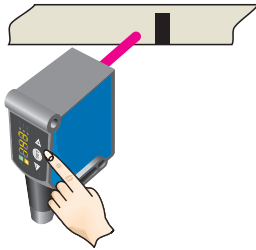


When setting the contrasts to be detected, "2nd" flashes. Press set button. The Quality of Teach is displayed.

KTS/KTX Prime - instelling schakeldrempel (teach-in dynamisch)

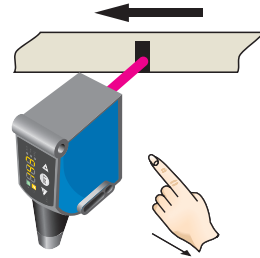
Suitable for teaching in moving objects.

### 1. Position background

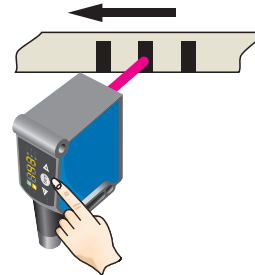


Press the Set pushbutton to start the teach-in process.

### 2. Move at least the mark and background using the light spot



The display lights up during repeat length detection (---).



Press the Set pushbutton to end the teach-in process. The Quality of Teach is displayed.

### Example



### Switching characteristics

The optimum emitted light is selected automatically (at RGB variants).

Static teach-in: light/dark setting is defined using teach-in sequence.

Dynamic teach-in: switching output active on mark, if background is longer in the field of view during the teach-in.

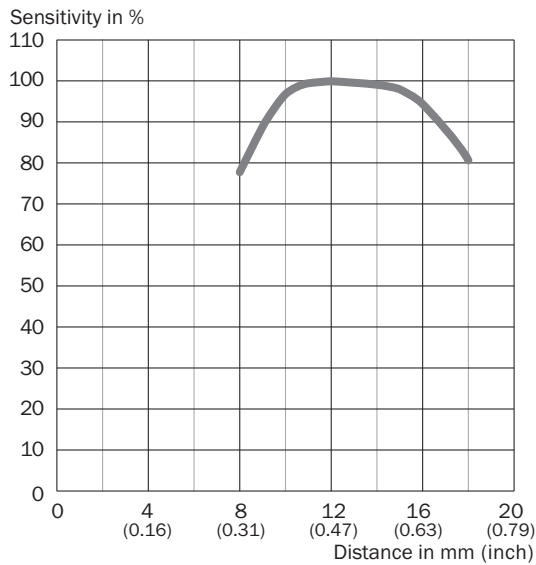
The switching threshold is set in the center between the background and the mark.

Keylock (activation and deactivation): Press and hold the “+” pushbutton > 10 s.

The Q-LED (yellow) flashes and the “Err” error message appears on the display.

## Tastwijdte

Tastwijdte 13 mm, lichtvlekpositie rond



## Aanbevolen accessoires

Meer apparaatuitvoeringen en accessoires → [www.sick.com/KTX\\_Prime](http://www.sick.com/KTX_Prime)

	Korte beschrijving	Type	Artikelnr.
<b>Universele klemsystemen</b>			
	Plaat G voor universele klemhouder, Staal, verzinkt, Universele klemhouder (2022726), bevestigingsmateriaal	BEF-KHS-G01	2022464
	Montagegastang, recht, 200 mm, staal, Staal, verzinkt, zonder bevestigingsmateriaal	BEF-MS12G-A	4056054
	Montagegastang, L-vormig, 150 mm x 150 mm, staal, Staal, verzinkt, zonder bevestigingsmateriaal	BEF-MS12LA	4056052
<b>Stekkers en kabels</b>			
	Kop A: Contactdoos, M12, 5-pins, recht, Met A-codering Kop B: Los leidingseinde Kabel: Sensor-actuatorkabel, PVC, Niet geïsoleerd, 5 m	YF2A15-050VB5XLEAX	2096240
	Kop A: Stekker, M12, 5-pins, recht Kabel: Niet geïsoleerd Voor veldbustechniek	STE-1205-G	6022083

## SICK IN ÉÉN OOGOPSLAG

SICK is één van de toonaangevende fabrikanten van intelligente sensoren en sensoroplossingen voor industriële toepassingen. Ons unieke aanbod van producten en services is de perfecte basis voor een veilige en efficiënte besturing van processen, voor de bescherming van mensen tegen ongevallen en het voorkomen van milieuverontreiniging.

Wij hebben uitgebreide ervaring in diverse uiteenlopende domeinen en kennen grondig de branchespecifieke processen en eisen. Zo kunnen wij met intelligente sensoren precies de oplossingen leveren die onze klanten nodig hebben. In onze testcentra in Europa, Azië en Noord-Amerika worden systeemoplossingen voor onze klanten getest en geoptimaliseerd. Dat alles maakt van ons een betrouwbare leverancier en R&D-partner.

Onze uitgebreide services vervolledigen ons aanbod. Met onze SICK LifeTime Services ondersteunen we u tijdens de gehele levenscyclus van de machine en zorgen we voor veiligheid en productiviteit.

**Dat is voor ons “Sensor Intelligence”.**

## WERELDWIJD BIJ U IN DE BUURT:

Contactpersonen en andere vestigingen → [www.sick.com](http://www.sick.com)